



**УТВЕРЖДАЮ:**

«Заместитель Главы м.р.  
Красноармейский по социальным  
вопросам»  
Воробьева О.А./

« 18 » \_\_\_\_\_ 2011 г.

**ПАСПОРТ ДОСТУПНОСТИ  
объекта социальной инфраструктуры (ОСИ)**

№ 8/Н

**1. Общие сведения об объекте**

1.1. Наименование (вид) объекта Государственное бюджетное общеобразовательное учреждение Самарской области средняя общеобразовательная школа имени Героя Советского Союза В.П. Селищева с. Колывань муниципального района Красноармейский Самарской области

1.2. Адрес объекта 446143, Самарская область, муниципальный район Красноармейский, с. Колывань, ул. Школьная, д.13

1.3. Сведения о размещении объекта:

- отдельно стоящее здание 2 этажей, 1801,4 кв.м
- часть здания - этажей (или на - этаже), - кв.м
- наличие прилегающего земельного участка (да, нет); - кв.м

1.4. Год постройки здания 1963, последнего капитального ремонта 2007

1.5. Дата предстоящих плановых ремонтных работ: *текущего* -, *капитального* -

сведения об организации, расположенной на объекте

1.6. Название организации (учреждения), (полное юридическое наименование – согласно Уставу, краткое наименование) Государственное бюджетное общеобразовательное учреждение Самарской области средняя общеобразовательная школа имени Героя Советского Союза В.П. Селищева с. Колывань муниципального района Красноармейский Самарской области –ГБОУ СОШ с. Колывань

1.7. Юридический адрес организации (учреждения) 446143, Самарская область, муниципальный район Красноармейский, с. Колывань, ул. Школьная, д.13

1.8. Основание для пользования объектом оперативное управление

1.9. Форма собственности (государственная, негосударственная) государственная

1.10. Территориальная принадлежность муниципальная

1.11. Вышестоящая организация (*наименование*) Юго-Западное управление МИиН Самарской области

1.12. Адрес вышестоящей организации, другие координаты Самарская область, г. Чапаевск, ул. Железнодорожная, д.39а

**2. Характеристика деятельности организации на объекте (по обслуживанию населения)**

2.1 Сфера деятельности (*здравоохранение, образование, социальная защита, физическая культура и спорт, культура, связь и информация, транспорт, жилой фонд, потребительский рынок и сфера услуг, другое*) образование

2.2 Виды оказываемых услуг дошкольное, начальное общее, основное общее и среднее общее образование

2.3 Форма оказания услуг: очная, заочная, на дому (на объекте, с длительным пребыванием, в т.ч. проживанием, на дому, дистанционно)

2.4 Категории обслуживаемого населения по возрасту: дети (дети, взрослые)

трудоспособного возраста, пожилые; все возрастные категории)

2.5 Категории обслуживаемых инвалидов: *инвалиды, передвигающиеся на коляске, инвалиды с нарушениями опорно-двигательного аппарата; нарушениями зрения, нарушениями слуха, нарушениями умственного развития*

2.6 Плановая мощность: посещаемость (количество обслуживаемых в день), вместимость, пропускная способность 204/192

2.7 Участие в исполнении ИПР инвалида, ребенка-инвалида (да, нет) нет

### 3. Состояние доступности объекта

#### 3.1 Путь следования к объекту пассажирским транспортом

(описать маршрут движения с использованием пассажирского транспорта)

не имеется  
наличие адаптированного пассажирского транспорта к объекту не имеется

#### 3.2 Путь к объекту от ближайшей остановки пассажирского транспорта:

3.2.1 расстояние до объекта от остановки транспорта \_\_\_\_\_ м

3.2.2 время движения (пешком) \_\_\_\_\_ мин.

3.2.3 наличие выделенного от проезжей части пешеходного пути (да, нет),

3.2.4 Перекрестки: *нерегулируемые; регулируемые, со звуковой сигнализацией, таймером;*  
нет

3.2.5 Информация на пути следования к объекту: *акустическая, тактильная, визуальная;*  
нет

3.2.6 Перепады высоты на пути: *есть, нет*

Их обустройство для инвалидов на коляске: *да, нет*

#### 3.3 Организация доступности объекта для инвалидов – форма обслуживания\*

№ п/п	Категория инвалидов (вид нарушения)	Вариант организации доступности объекта (формы обслуживания)*
1.	Все категории инвалидов и МГН	
	<i>в том числе инвалиды:</i>	-
2	передвигающиеся на креслах-колясках	-
3	с нарушениями опорно-двигательного аппарата	-
4	с нарушениями зрения	-
5	с нарушениями слуха	-
6	с нарушениями умственного развития	-

\* - указывается один из вариантов: «А», «Б», «ДУ», «ВНД»

#### 3.4 Состояние доступности основных структурно-функциональных зон

№ п \п	Основные структурно-функциональные зоны	Состояние доступности, в том числе для основных категорий инвалидов**
1	Территория, прилегающая к зданию (участок)	ДП-В
2	Вход (входы) в здание	ДП-И(доступно для инвалидов с нарушением слуха, нарушением

		умственного развития)
3	Путь (пути) движения внутри здания (в т.ч. пути эвакуации)	ДП-И(доступно для инвалидов с нарушением слуха, нарушением умственного развития)
4	Зона целевого назначения здания (целевого посещения объекта)	ДП-И(доступно для инвалидов с нарушением слуха, нарушением умственного развития)
5	Санитарно-гигиенические помещения	ДП-И(доступно для инвалидов с нарушением слуха, нарушением умственного развития)
6	Система информации и связи (на всех зонах)	ДП-И(доступно для инвалидов с нарушением слуха, нарушением умственного развития)
7	Пути движения к объекту (от остановки транспорта)	ДП-И(доступно для инвалидов с нарушением слуха, нарушением умственного развития)

\*\* Указывается: ДП-В - доступно полностью всем; ДП-И (К, О, С, Г, У) – доступно полностью избирательно (указать категории инвалидов); ДЧ-В - доступно частично всем; ДЧ-И (К, О, С, Г, У) – доступно частично избирательно (указать категории инвалидов); ДУ - доступно условно, ВНД – временно недоступно

**3.5. Итоговое заключение о состоянии доступности ОСИ:** Объект социальной инфраструктуры государственное бюджетное общеобразовательное учреждение Самарской области средняя общеобразовательная школа имени Героя Советского Союза В.П. Селищева с. Колывань муниципального района Красноармейский Самарской области доступен для категорий инвалидов с нарушением слуха, умственного развития. Необходимо адаптировать вход в здание, санитарно-гигиенические помещения, систему информации на объекте, пути движения к объекту путем применения индивидуальных решений с ТСР.

#### 4. Управленческое решение

##### 4.1. Рекомендации по адаптации основных структурных элементов объекта

№ п/п	Основные структурно-функциональные зоны объекта	Рекомендации по адаптации объекта (вид работы)*
1	Территория, прилегающая к зданию (участок)	индивидуальное решение с ТСР
2	Вход (входы) в здание	индивидуальное решение с ТСР
3	Путь (пути) движения внутри здания (в т.ч. пути эвакуации)	индивидуальное решение с ТСР
4	Зона целевого назначения здания (целевого посещения объекта)	индивидуальное решение с ТСР

5	Санитарно-гигиенические помещения	индивидуальное решение с ТСР
6	Система информации на объекте (на всех зонах)	индивидуальное решение с ТСР
7	Пути движения к объекту (от остановки транспорта)	индивидуальное решение с ТСР
8	Все зоны и участки	индивидуальное решение с ТСР

\*- указывается один из вариантов (видов работ): не нуждается; ремонт (текущий, капитальный); индивидуальное решение с ТСР; технические решения невозможны – организация альтернативной формы обслуживания

4.2. Период проведения работ \_\_\_\_\_

в рамках исполнения \_\_\_\_\_ не имеется

(указывается наименование документа: программы, плана)

4.3 Ожидаемый результат (по состоянию доступности) после выполнения работ по адаптации доступность объекта для всех категорий инвалидов

Оценка результата исполнения программы, плана (по состоянию доступности)

4.4. Для принятия решения требуется, не требуется (нужное подчеркнуть):

Согласование \_\_\_\_\_

Имеется заключение уполномоченной организации о состоянии доступности объекта (наименование документа и выдавшей его организации, дата), прилагается

не имеется

4.5. Информация размещена (обновлена) на Карте доступности субъекта Российской Федерации дата \_\_\_\_\_

(наименование сайта, портала)

## 5. Особые отметки

Паспорт сформирован на основании:

1. Анкеты (информации об объекте) от « 08 » февраля 20 21 г.,

2. Акта обследования объекта: № акта Б/Н от « 08 » февраля 20 21 г.

3. Решения Комиссии Б/Н от « 08 » февраля 20 21 г.



УТВЕРЖДАЮ:

«Заместитель Главы м.р.  
Красноармейский по социальным  
вопросам»

/Воробьева О.А.

2021 г.

## АНКЕТА

(информация об объекте социальной инфраструктуры)  
К ПАСПОРТУ ДОСТУПНОСТИ ОСИ

№ 8/Н

### 1. Общие сведения об объекте

1.1. Наименование (вид) объекта Государственное бюджетное общеобразовательное учреждение Самарской области средняя общеобразовательная школа имени Героя Советского Союза В.П. Селищева с. Колывань муниципального района Красноармейский Самарской области

1.2. Адрес объекта 446143, Самарская область, муниципальный район Красноармейский, с. Колывань, ул. Школьная, д.13

1.3. Сведения о размещении объекта:

- отдельно стоящее здание 2 этажей, 1801,4 кв.м.

- часть здания \_\_\_\_\_ - \_\_\_\_\_ этажей (или на \_\_\_\_\_ этаже), \_\_\_\_\_ кв.м.

1.4. Год постройки здания 1963, последнего капитального ремонта 2007

1.5. Дата предстоящих плановых ремонтных работ: текущего \_\_\_\_\_ - \_\_\_\_\_, капитального \_\_\_\_\_ - \_\_\_\_\_

сведения об организации, расположенной на объекте

1.6. Название организации (учреждения), (полное юридическое наименование – согласно Уставу, краткое наименование) Государственное бюджетное общеобразовательное учреждение Самарской области средняя общеобразовательная школа имени Героя Советского Союза В.П. Селищева с. Колывань муниципального района Красноармейский Самарской области – ГБОУ СОШ с. Колывань

1.7. Юридический адрес организации (учреждения) 446143, Самарская область, муниципальный район Красноармейский, с. Колывань, ул. Школьная, д.13

- 1.8. Основание для пользования объектом (оперативное управление, аренда, собственность)
- 1.9. Форма собственности (государственная, негосударственная)
- 1.10. Территориальная принадлежность (федеральная, региональная, муниципальная)
- 1.11. Вышестоящая организация (наименование) Юго-Западное управление МОиН Самарской области
- 1.12. Адрес вышестоящей организации, другие координаты Самарская область г. Чапаевск ул. Железнодорожная, д.39а

## **2. Характеристика деятельности организации на объекте**

- 2.1 Сфера деятельности (здравоохранение, образование, социальная защита, физическая культура и спорт, культура, связь и информация, транспорт, жилой фонд, потребительский рынок и сфера услуг, другое  
образование)
- 2.2 Виды оказываемых услуг дошкольное, начальное общее, основное общее и среднее общее образование
- 2.3 Форма оказания услуг: очная, заочная, на дому (на объекте, с длительным пребыванием, в т.ч. проживанием, на дому, дистанционно)
- 2.4 Категории обслуживаемого населения по возрасту: дети (дети, взрослые трудоспособного возраста, пожилые; все возрастные категории)
- 2.5 Категории обслуживаемых инвалидов: инвалиды, передвигающиеся на коляске, инвалиды с нарушениями опорно-двигательного аппарата; нарушениями зрения, нарушениями слуха, нарушениями умственного развития
- 2.6 Плановая мощность: посещаемость (количество обслуживаемых в день), вместимость, пропускная способность 204/192
- 2.7 Участие в исполнении ИПР инвалида, ребенка-инвалида (да, нет) нет

## **3. Состояние доступности объекта для инвалидов и других маломобильных групп населения (МГН)**

- 3.1 Путь следования к объекту пассажирским транспортом**  
(описать маршрут движения с использованием пассажирского транспорта)  
не имеется,  
наличие адаптированного пассажирского транспорта к объекту  
не имеется

### **3.2 Путь к объекту от ближайшей остановки пассажирского транспорта:**

- 3.2.1 расстояние до объекта от остановки транспорта \_\_\_\_\_ - \_\_\_\_\_ м
- 3.2.2 время движения (пешком) \_\_\_\_\_ - \_\_\_\_\_ мин
- 3.2.3 наличие выделенного от проезжей части пешеходного пути (да, нет),

3.2.4 Перекрестки: *нерегулируемые; регулируемые, со звуковой сигнализацией, таймером; нет*

3.2.5 Информация на пути следования к объекту: *акустическая, тактильная, визуальная; нет*

3.2.6 Перепады высоты на пути: *есть, нет*

Их обустройство для инвалидов на коляске: *да, нет*

### 3.3 Вариант организации доступности ОСИ (формы обслуживания)\* с учетом СП 35-101-2001

№ п/п	Категория инвалидов (вид нарушения)	Вариант организации доступности объекта
1.	Все категории инвалидов и МГН	-
	<i>в том числе инвалиды:</i>	-
2	передвигающиеся на креслах-колясках	-
3	с нарушениями опорно-двигательного аппарата	-
4	с нарушениями зрения	-
5	с нарушениями слуха	-
6	с нарушениями умственного развития	-

\* - указывается один из вариантов: «А», «Б», «ДУ», «ВНД»

### 4. Управленческое решение (предложения по адаптации основных структурных элементов объекта)

№ п \п	Основные структурно-функциональные зоны объекта	Рекомендации по адаптации объекта (вид работы)*
1	Территория, прилегающая к зданию (участок)	Индивидуальное решение с ТСР
2	Вход (входы) в здание	Индивидуальное решение с ТСР
3	Путь (пути) движения внутри здания (в т.ч. пути эвакуации)	Индивидуальное решение с ТСР
4	Зона целевого назначения (целевого посещения объекта)	Индивидуальное решение с ТСР
5	Санитарно-гигиенические помещения	Индивидуальное решение с ТСР
6	Система информации на объекте (на всех зонах)	Индивидуальное решение с ТСР
7	Пути движения к объекту (от остановки транспорта)	Индивидуальное решение с ТСР
8.	Все зоны и участки	Индивидуальное решение с ТСР

--	--	--

\*- указывается один из вариантов (видов работ): не нуждается; ремонт (текущий, капитальный); индивидуальное решение с ТСР; технические решения невозможны – организация альтернативной формы обслуживания

**Размещение информации на Карте доступности субъекта Российской Федерации согласовано** Директор Козлова /Козлова Л.А./  
8(84675)23-1-18

*(подпись, Ф.И.О., должность; координаты для связи  
уполномоченного представителя объекта)*





УТВЕРЖДАЮ:  
Руководитель  
межведомственной рабочей группы

Воробьева О.А.  
« 08 » февраля 2021 г.

**АКТ ОБСЛЕДОВАНИЯ  
объекта социальной инфраструктуры  
К ПАСПОРТУ ДОСТУПНОСТИ ОСИ**

№ 8/И

Юго-Западное управление  
ОО и НСО

« 08 » февраля 2021 г.

Наименование территориального  
образования субъекта Российской  
Федерации

**1. Общие сведения об объекте**

1.1. Наименование (вид) объекта Государственное бюджетное общеобразовательное учреждение Самарской области средняя общеобразовательная школа имени Героя Советского Союза В.П. Селищева с. Колывань муниципального района Красноармейский Самарской области

1.2. Адрес объекта 446143, Самарская область, муниципальный район Красноармейский, с. Колывань, ул. Школьная, д.13

1.3. Сведения о размещении объекта

- отдельно стоящее здание 2 этажей, 1801,4 кв.м  
- часть здания            -            этажей (или на            этаже),            кв.м

- наличие прилегающего земельного участка (да, нет);            кв.м

1.4. Год постройки здания 1963, последнего капитального ремонта 2007

1.5. Дата предстоящих плановых ремонтных работ: текущего            -           , капитального            -           

1.6. Название организации (учреждения), (полное юридическое наименование – согласно Уставу, краткое наименование) Государственное бюджетное общеобразовательное учреждение Самарской области средняя общеобразовательная школа имени Героя Советского Союза В.П. Селищева с. Колывань муниципального района Красноармейский Самарской области- ГБОУ СОШ с. Колывань.

1.7. Юридический адрес организации (учреждения) 446143, Самарская область, муниципальный район Красноармейский, с. Колывань, ул. Школьная, д.13

## 2. Характеристика деятельности организации на объекте

Дополнительная информация \_\_\_\_\_ - \_\_\_\_\_

## 3. Состояние доступности объекта

**3.1. Путь следования к объекту пассажирским транспортом**  
(описать маршрут движения с использованием пассажирского транспорта)  
\_\_\_\_\_ не имеется \_\_\_\_\_,  
наличие адаптированного пассажирского транспорта к объекту  
\_\_\_\_\_ не имеется \_\_\_\_\_

### 3.2. Путь к объекту от ближайшей остановки пассажирского транспорта:

3.2.1 расстояние до объекта от остановки транспорта \_\_\_\_\_ - \_\_\_\_\_ м

3.2.2 время движения (пешком) \_\_\_\_\_ - \_\_\_\_\_ мин

3.2.3 наличие выделенного от проезжей части пешеходного пути (да, нет),

3.2.4 Перекрестки: *нерегулируемые; регулируемые, со звуковой сигнализацией, таймером; нет*

3.2.5 Информация на пути следования к объекту: *акустическая, тактильная, визуальная; нет*

3.2.6 Перепады высоты на пути: *есть, нет*

Их обустройство для инвалидов на коляске: *да, нет*

### 3.3. Организация доступности объекта для инвалидов – форма обслуживания

№ п/п	Категория инвалидов (вид нарушения)	Вариант организации доступности объекта (формы обслуживания)*
1.	Все категории инвалидов и МГН	2
	<i>в том числе инвалиды:</i>	
2	передвигающиеся на креслах-колясках	-
3	с нарушениями опорно-двигательного аппарата	-

4	с нарушениями зрения	-
5	с нарушениями слуха	-
6	с нарушениями умственного развития	-

\* - указывается один из вариантов: «А», «Б», «ДУ», «ВНД»

### 3.4. Состояние доступности основных структурно-функциональных зон

№ п/п	Основные структурно-функциональные зоны	Состояние доступности, в том числе для основных категорий инвалидов**	Приложение	
			№ на плане	№ фото
1	Территория, прилегающая к зданию (участок)	ДП-В	16	1
2	Вход (входы) в здание	ДП-И(доступно для инвалидов с нарушением слуха, нарушением умственного развития)	16	2
3	Путь (пути) движения внутри здания (в т.ч. пути эвакуации)	ДП-И(доступно для инвалидов с нарушением слуха, нарушением умственного развития)	17	1этаж -8 2этаж -9
4	Зона целевого назначения здания (целевого посещения объекта)	ДП-И(доступно для инвалидов с нарушением слуха, нарушением умственного развития)	-	-
5	Санитарно-гигиенические помещения	ДП-И(доступно для инвалидов с нарушением слуха, нарушением умственного развития)	17(№ 22,23)	1 этаж- 14,15

6	Система информации и связи (на всех зонах)	ДП-И(доступно для инвалидов с нарушением слуха, нарушением умственного развития)	-	-
7	Пути движения к объекту (от остановки транспорта)	ДП-И(доступно для инвалидов с нарушением слуха, нарушением умственного развития)	-	-

\*\* Указывается: ДП-В - доступно полностью всем; ДП-И (К, О, С, Г, У) – доступно полностью избирательно (указать категории инвалидов); ДЧ-В - доступно частично всем; ДЧ-И (К, О, С, Г, У) – доступно частично избирательно (указать категории инвалидов); ДУ - доступно условно, ВНД - недоступно

### 3.5. ИТОГОВОЕ ЗАКЛЮЧЕНИЕ о состоянии доступности ОСИ:

Объект социальной инфраструктуры государственное бюджетное общеобразовательное учреждение Самарской области средняя общеобразовательная школа имени Героя Советского Союза В.П. Селищева с. Колывань муниципального района Красноармейский Самарской области доступен для категорий инвалидов с нарушением слуха, умственного развития. Необходимо адаптировать вход в здание, санитарно-гигиенические помещения, систему информации на объекте, пути движения к объекту путем применения индивидуальных решений с ТСР

#### 4. Управленческое решение (проект)

4.1. Рекомендации по адаптации основных структурных элементов объекта:

№ п \п	Основные структурно-функциональные зоны объекта	Рекомендации по адаптации объекта (вид работы)*
1	Территория, прилегающая к зданию (участок)	индивидуальное решение с ТСР
2	Вход (входы) в здание	индивидуальное решение с ТСР
3	Путь (пути) движения внутри здания (в т.ч. пути эвакуации)	индивидуальное решение с ТСР
4	Зона целевого назначения здания (целевого посещения объекта)	индивидуальное решение с ТСР

5	Санитарно-гигиенические помещения	индивидуальное решение с ТСП
6	Система информации на объекте (на всех зонах)	индивидуальное решение с ТСП
7	Пути движения к объекту (от остановки транспорта)	индивидуальное решение с ТСП
8.	Все зоны и участки	индивидуальное решение с ТСП

\*- указывается один из вариантов (видов работ): не нуждается; ремонт (текущий, капитальный); индивидуальное решение с ТСП; технические решения невозможны – организация альтернативной формы обслуживания

4.2. Период проведения работ \_\_\_\_\_  
 в рамках исполнения \_\_\_\_\_ не имеется \_\_\_\_\_  
*(указывается наименование документа: программы, плана)*

4.3 Ожидаемый результат (по состоянию доступности) после выполнения работ по адаптации доступность объекта для всех категорий инвалидов  
 Оценка результата исполнения программы, плана (по состоянию доступности) \_\_\_\_\_

4.4. Для принятия решения требуется, не требуется *(нужное подчеркнуть)*:

4.4.1. согласование на Комиссии \_\_\_\_\_ согласование \_\_\_\_\_

*(наименование Комиссии по координации деятельности в сфере обеспечения доступной среды жизнедеятельности для инвалидов и других МГН)*

4.4.2. согласование работ с надзорными органами *(в сфере проектирования и строительства, архитектуры, охраны памятников, другое - указать)*

4.4.3. техническая экспертиза; разработка проектно-сметной документации;

4.4.4. согласование с вышестоящей организацией (собственником объекта);

4.4.5. согласование с общественными организациями инвалидов \_\_\_\_\_;

4.4.6. другое \_\_\_\_\_.

Имеется заключение уполномоченной организации о состоянии доступности объекта *(наименование документа и выдавшей его организации, дата)*, прилагается

4.7. Информация может быть размещена (обновлена) на Карте доступности субъекта Российской Федерации \_\_\_\_\_

\_\_\_\_\_  
(наименование сайта, портала)

## 5. Особые отметки

### ПРИЛОЖЕНИЯ:

Результаты обследования:

- |  |          |
|--|----------|
| 1. Территории, прилегающей к объекту       | на 7 л.  |
| 2. Входа (входов) в здание                 | на 7 л.  |
| 3. Путей движения в здании                 | на 11 л. |
| 4. Зоны целевого назначения объекта        | на 4 л.  |
| 5. Санитарно-гигиенических помещений       | на 6 л.  |
| 6. Системы информации (и связи) на объекте | на 1 л.  |

Результаты фотофиксации на объекте ГБОУ СОШ с. Колывань на 15л.

Пэтажные планы, паспорт БТИ ГБОУ СОШ с. Колывань на 3 л.

Другое (в том числе дополнительная информация о путях движения к объекту) \_\_\_\_\_

\_\_\_\_\_  
\_\_\_\_\_  
\_\_\_\_\_

Представитель  
рабочей группы

Акимкин Ю. Ю.

(Должность, Ф.И.О.)

[Подпись]

(Подпись)

Представители организации,  
расположенной на объекте

Директор школы

Козлова Л.А.

Козлова  
(Подпись)

Завхоз

Винокурова Л.А.

Винокурова  
(Подпись)

Управленческое решение согласовано « 08 » февраля 2021 г.  
(протокол № Б/Н)  
Комиссией (название). Обслуживание объекта

Приложение 1  
к Акту обследования ОСИ к паспорту  
доступности ОСИ

№ Б/И  
от «08» февраля 2021 г.

**I Результаты обследования:**

**1. Территории, прилегающей к зданию (участка)**  
ГБОУ СОШ с. Колывань с. Колывань ул. Школьная д.13  
Наименование объекта, адрес

№ п/п	Наименование функционально-планировочного элемента	Наличие элемента			Выявленные нарушения и замечания		Работы по адаптации объектов	
		есть/нет	№ на плане	№ фото	Содержание	Значимо для инвалида (категория)	Содержание	Виды работ
1.1	Вход (входы) на территорию	есть	16	1	отсутствует	К,О,С,Г.		
1.2	Путь (пути) движения на территории	нет	-	-	отсутствует	К,Г.		
1.3	Лестница (наружная)	есть	16	2	отсутствует	О,С.		
1.4	Пандус (наружный)	нет	-	-	отсутствует	К,О,С,Г		
1.5	Автостоянка и парковка	есть	-	3	отсутствует	К,О		
	ОБЩИЕ требования к зоне					К,О,С,Г,		

**II Заключение по зоне:**

Наименование структурно-функциональной зоны	Состояние доступности* (к пункту 3.4 Акта обследования ОСИ)	Приложение		Рекомендации по адаптации (вид работы)** к пункту 4.1 Акта обследования ОСИ
		№ на плане	№ фото	



Территории, прилегающей к зданию (участка)	ДП-В	16	4	Индивидуальное решение с ТСП
--	------	----	---	------------------------------

\* указывается: ДП-В - доступно полностью всем; ДП-И (К, О, С, Г, У) – доступно полностью избирательно (указать категории инвалидов); ДЧ-В - доступно частично всем; ДЧ-И (К, О, С, Г, У) – доступно частично избирательно (указать категории инвалидов); ДУ - доступно условно, ВНД - недоступно

\*\*указывается один из вариантов: не нуждается; ремонт (текущий, капитальный); индивидуальное решение с ТСП; технические решения невозможны – организация альтернативной формы обслуживания

Комментарий к заключению: \_ Выполнить понижение бордюров и бортовых камней в местах, примыкающим к путям пешеходного движения до 0,025м, в соответствии с требованиями СНиП 35-01-2001(актуализированная редакция). Создать тактильные направляющие на покрытии пешеходных путей, выполняющую предупредительную функцию, на расстоянии 0,8м до объекта, шириной 0,5-0,6м. На автостоянке для инвалидов произвести разметку парковочных мест и обозначить их спец. знаками на горизонтальной поверхности покрытия стоянки.

Приложение 2  
к Акту обследования ОСИ к паспорту  
доступности ОСИ

№ 8/М  
от « 08 » февраля 2021 г.

**I Результаты обследования:**  
**2. Входа (входов) в здание**

ГБОУ СОШ с. Колывань с. Колывань ул. Школьная д.13  
Наименование объекта, адрес

№ п/п	Наименование функционально-планировочного элемента	Наличие элемента			Выявленные нарушения и замечания		Работы по адаптации объектов	
		есть/нет	№ на плане	№ фото	Содержание	Значимо для инвалида (категория)	Содержание	Виды работ
2.1	Лестница (наружная)	есть	16	2	отсутствует	О,С		
2.2	Пандус (наружный)	нет	-	-	отсутствует	К,О	реконструировать	
2.3	Входная площадка (перед дверью)	есть	16	5	отсутствует	К,О,С,Г		
2.4	Дверь (входная)	есть	16	6	отсутствует	К,О		
2.5	Тамбур	есть	16	7	отсутствует	К,О		
	ОБЩИЕ требования к зоне							

**II Заключение по зоне:**

Наименование структурно-функциональной зоны	Состояние доступности* (к пункту 3.4 Акта обследования ОСИ)	Приложение		Рекомендации по адаптации (вид работы)** к пункту 4.1 Акта обследования ОСИ
		№ на плане	№ фото	
Входа (входов) в здание	ДП-И	16	6	Индивидуальное решение с ТСР

\* указывается: ДП-В - доступно полностью всем; ДП-И (К, О, С, Г, У) – доступно полностью избирательно (указать категории инвалидов); ДЧ-В - доступно частично всем; ДЧ-И (К, О, С, Г, У) – доступно частично избирательно (указать категории инвалидов); ДУ - доступно условно, ВНД - недоступно

\*\*указывается один из вариантов: не нуждается; ремонт (текущий, капитальный); индивидуальное решение с ТСР; технические решения невозможны – организация альтернативной формы обслуживания

Комментарий к заключению: Выполнить рельефную (тактильную) полосу перед лестничным маршем вверху и внизу шириной 0,6м, произвести контрастную маркировку крайних ступеней. По краям ступеней, не примыкающим к стенам выполнить бортики высотой не менее 0,2м. При ширине лестницы более 4м произвести установку разделительных поручней круглого сечения диаметром 0,04-0,06м высотой 0,85-0,95м с горизонтальным завершением длиной 0,3м и нетравмирующим окончанием. Выполнить понижение порога наружного и внутреннего до 0,014м. Выполнить устройство пандуса центрального входа в школу в соответствии с требованиями СНиП 35-01-2001. Установить звуковой маяк у входа.

Приложение 3  
к Акту обследования ОСИ к паспорту  
доступности ОСИ

№ 8/М  
от «18» февраля 2021 г.

**I Результаты обследования:**

**3. Пути (путей) движения внутри здания (в т.ч. путей эвакуации)**

ГБОУ СОШ с. Колывань с. Колывань ул. Школьная д.13

Наименование объекта, адрес

№ п/п	Наименование функционально-планировочного элемента	Наличие элемента			Выявленные нарушения и замечания		Работы по адаптации объектов	
		есть/нет	№ на плане	№ фото	Содержание	Значимо для инвалида (категория)	Содержание	Виды работ
3.1	Коридор (вестибюль, зона ожидания, галерея, балкон)	есть	17	8,9	отсутствуют	К,Г	установить	
3.2	Лестница (внутри здания)	есть	-	10,1 1	отсутствуют	О,С	установить	
3.3	Пандус (внутри здания)	нет	-	-	отсутствуют	К		
3.4	Лифт пассажирский (или подъемник)	нет	-	-	отсутствуют	К		
3.5	Дверь	нет	-	-	отсутствуют	К		
3.6	Пути эвакуации (в т.ч. зоны безопасности)	есть	16	6,12	отсутствуют	К		
	ОБЩИЕ требования к зоне							

**II Заключение по зоне:**

Наименование	Состояние доступности*	Приложение	Рекомендации по адаптации

структурно-функциональной зоны	(к пункту 3.4 Акта обследования ОСИ)	№ на плане	№ фото	(вид работы)** к пункту 4.1 Акта обследования ОСИ
Пути (путей) движения внутри здания (в т.ч. путей эвакуации)	ДП-И	17	8,9	Индивидуальное решение с ТСР

\* указывается: ДП-В - доступно полностью всем; ДП-И (К, О, С, Г, У) – доступно полностью избирательно (указать категории инвалидов); ДЧ-В - доступно частично всем; ДЧ-И (К, О, С, Г, У) – доступно частично избирательно (указать категории инвалидов); ДУ - доступно условно, ВНД - недоступно

\*\* указывается один из вариантов: не нуждается; ремонт (текущий, капитальный); индивидуальное решение с ТСР; технические решения невозможны – организация альтернативной формы обслуживания

Комментарий к заключению: . Создать рельефную тактильную полосу перед маршем лестницы вверху и внизу, контрастную маркировку крайних ступеней лестницы. Установить опорный поручень лестницы со второй стороны высотой 0,95м с горизонтальным завершением 0,3м и не травмирующим окончанием. Установить тактильные указатели номера этажа на поручне лестницы.

Приложение 4 (I)  
к Акту обследования ОСИ к паспорту  
доступности ОСИ

№ БК  
от «08» августа 2021 г.

**I Результаты обследования:**

**4. Зоны целевого назначения здания (целевого посещения объекта)**

**Вариант I – зона обслуживания инвалидов**

ГБОУ СОШ с. Колывань с. Колывань ул. Школьная д.13

Наименование объекта, адрес

№ п/п	Наименование функционально-планировочного элемента	Наличие элемента			Выявленные нарушения и замечания		Работы по адаптации объектов	
		есть/ нет	№ на плане	№ фото	Содержание	Значимо для инвалида (категория)	Содержание	Виды работ
4.1	Кабинетная форма обслуживания	нет	-	-	отсутствуют	К,О		
4.2	Зальная форма обслуживания	нет	-	-	отсутствуют	К,О		
4.3	Прилавочная форма обслуживания	нет	-	-	отсутствуют	К,О		
4.4	Форма обслуживания с перемещением по маршруту	нет	-	-	отсутствуют	К,О		
4.5	Кабина индивидуального обслуживания	нет	-	-	отсутствуют	К,О		
	ОБЩИЕ требования к зоне							

**II Заключение по зоне:**

Наименование структурно-функциональной зоны	Состояние доступности* (к пункту 3.4 Акта обследования)	Приложение		Рекомендации по адаптации (вид работы)** к пункту 4.1 Акта
		№ на плане	№ фото	

	ОСИ)			обследования ОСИ
Зоны целевого назначения здания (целевого посещения объекта) Вариант I – зона обслуживания инвалидов	ДП-И	-	-	-

\* указывается: ДП-В - доступно полностью всем; ДП-И (К, О, С, Г, У) – доступно полностью избирательно (указать категории инвалидов); ДЧ-В - доступно частично всем; ДЧ-И (К, О, С, Г, У) – доступно частично избирательно (указать категории инвалидов); ДУ - доступно условно, ВНД - недоступно

\*\*указывается один из вариантов: не нуждается; ремонт (текущий, капитальный); индивидуальное решение с ТСП; технические решения невозможны – организация альтернативной формы обслуживания

Комментарий к заключению: Установить тактильную информацию со стороны ручки двери о номере кабинета.

Приложение 4 (II)  
к Акту обследования ОСИ к паспорту  
доступности ОСИ

№ Б/Н  
от «08» февраля 2021 г.

**I Результаты обследования:**

**4. Зоны целевого назначения здания (целевого посещения объекта)  
Вариант II – места приложения труда**

Наименование функционально-планировочного элемента	Наличие элемента			Выявленные нарушения и замечания		Работы по адаптации объектов	
	есть/нет	№ на плане	№ фото	Содержание	Значимо для инвалида (категория)	Содержание	Виды работ
Место приложения труда	нет	-	-	отсутствуют	К,О	-	-

**II Заключение по зоне:**

Наименование структурно-функциональной зоны	Состояние доступности* (к пункту 3.4 Акта обследования ОСИ)	Приложение		Рекомендации по адаптации (вид работы)** к пункту 4.1 Акта обследования ОСИ
		№ на плане	№ фото	
Зоны целевого назначения здания (целевого посещения объекта) Вариант II – места приложения труда	ДП-И	-	-	-



\* указывается: ДП-В - доступно полностью всем; ДП-И (К, О, С, Г, У) – доступно полностью избирательно (указать категории инвалидов); ДЧ-В - доступно частично всем; ДЧ-И (К, О, С, Г, У) – доступно частично избирательно (указать категории инвалидов); ДУ - доступно условно, ВНД - недоступно

\*\*указывается один из вариантов: не нуждается; ремонт (текущий, капитальный); индивидуальное решение с ТСП; технические решения невозможны – организация альтернативной формы обслуживания

Комментарий к заключению: Установить тактильную информацию со стороны ручки двери о номере кабинета.

№ 3/М  
от « 08 » февраля 2021 г.

**I Результаты обследования:**

**4. Зоны целевого назначения здания (целевого посещения объекта)  
Вариант III – жилые помещения**

Наименование функционально-планировочного элемента	Наличие элемента			Выявленные нарушения и замечания		Работы по адаптации объектов	
	есть/нет	№ на плане	№ фото	Содержание	Значимо для инвалида (категория)	Содержание	Виды работ
Жилые помещения	нет	-	-	отсутствуют	К,О		

**II Заключение по зоне:**

Наименование структурно-функциональной зоны	Состояние доступности* (к пункту 3.4 Акта обследования ОСИ)	Приложение		Рекомендации по адаптации (вид работы)** к пункту 4.1 Акта обследования ОСИ
		№ на плане	№ фото	
Зоны целевого назначения здания (целевого посещения объекта) Вариант III – жилые помещения	ДП-И	-	-	-

\* указывается: ДП-В - доступно полностью всем; ДП-И (К, О, С, Г, У) – доступно полностью избирательно (указать категории инвалидов); ДЧ-В - доступно частично всем; ДЧ-И (К, О, С, Г, У) – доступно частично избирательно (указать категории инвалидов); ДУ - доступно условно, ВНД - недоступно

\*\*указывается один из вариантов: не нуждается; ремонт (текущий, капитальный); индивидуальное решение с ТСП; технические решения невозможны – организация альтернативной формы обслуживания

Комментарий к заключению: Установить тактильную информацию со стороны ручки двери о номере кабинета.

Приложение 5  
к Акту обследования ОСИ к паспорту  
доступности ОСИ

№ 8/И  
от «08» февраля 2011 г.

**I Результаты обследования:**  
**5. Санитарно-гигиенических помещений**

ГБОУ СОШ с. Колывань с. Колывань ул. Школьная д.13

Наименование объекта, адрес

№ п/п	Наименование функционально-планировочного элемента	Наличие элемента			Выявленные нарушения и замечания		Работы по адаптации объектов	
		есть/ нет	№ на плане	№ фото	Содержание	Значимо для инвалида (категория)	Содержание	Виды работ
5.1	Туалетная комната	есть	17	13, 14	отсутствуют	К,О,С	создать	
5.2	Душевая/ ванная комната	нет	-	-	отсутствуют	К,О,С		
5.3	Бытовая комната (гардеробная)	есть	17	15	отсутствуют	К,О,С		
	ОБЩИЕ требования к зоне							

**II Заключение по зоне:**

Наименование структурно-функциональной зоны	Состояние доступности* (к пункту 3.4 Акта обследования ОСИ)	Приложение		Рекомендации по адаптации (вид работы)** к пункту 4.1 Акта обследования ОСИ
		№ на плане	№ фото	

Санитарно-гигиенические помещения	ДП-И	16	15	Индивидуальное решение с ТСР

\* указывается: ДП-В - доступно полностью всем; ДП-И (К, О, С, Г, У) – доступно полностью избирательно (указать категории инвалидов); ДЧ-В - доступно частично всем; ДЧ-И (К, О, С, Г, У) – доступно частично избирательно (указать категории инвалидов); ДУ - доступно условно, ВНД - недоступно

\*\*указывается один из вариантов: не нуждается; ремонт (текущий, капитальный); индивидуальное решение с ТСР; технические решения невозможны – организация альтернативной формы обслуживания

Комментарий к заключению: Выполнить приспособление санитарно-бытового помещения для доступа инвалидов в соответствии с требованиями СНИП 35-01-2001 не менее одного на этаже, с установкой опорных поручней раковины, унитаза, зоной для кресла -коляски рядом с унитазом. Установить крючки для костылей на высоте 120см с выступом 12см, писсуар располагать на высоте не более 0,4м (или вертикальной формы) от пола. Кабину оборудовать системой тревожной сигнализации с выводом звуковой (световой) сигнализации на пост дежурного.

Приложение 6  
к Акту обследования ОСИ к паспорту  
доступности ОСИ

№ 8/Н  
от « 08 » февраля 2011 г.

**I Результаты обследования:**  
**6. Системы информации на объекте**

ГБОУ СОШ с. Колывань с. Колывань ул. Школьная д.13  
Наименование объекта, адрес

№ п/п	Наименование функционально-планировочного элемента	Наличие элемента			Выявленные нарушения и замечания		Работы по адаптации объектов	
		есть/нет	№ на плане	№ фото	Содержание	Значимо для инвалида (категория)	Содержание	Виды работ
6.1	Визуальные средства	нет	-	-	отсутствуют	К,О,Г,С		
6.2	Акустические средства	нет	-	-	отсутствуют	К,О,Г,С		
6.3	Тактильные средства	нет	-	-	отсутствуют	К,О,Г,С	создать	
	ОБЩИЕ требования к зоне	нет	-	-	отсутствуют	К,О,Г,С		

**II Заключение по зоне:**

Наименование структурно-функциональной зоны	Состояние доступности* (к пункту 3.4 Акта обследования ОСИ)	Приложение		Рекомендации по адаптации (вид работы)** к пункту 4.1 Акта обследования ОСИ
		№ на плане	№ фото	
Системы информации на объекте	ДП-И	-	-	-

\* указывается: ДП-В - доступно полностью всем; ДП-И (К, О, С, Г, У) – доступно полностью избирательно (указать категории инвалидов); ДЧ-В - доступно частично всем; ДЧ-И (К, О, С, Г, У) – доступно частично избирательно (указать категории инвалидов); ДУ - доступно условно, ВНД - недоступно

\*\*указывается один из вариантов: не нуждается; ремонт (текущий, капитальный); индивидуальное решение с ТСР; технические решения невозможны – организация альтернативной формы обслуживания

Комментарий к заключению: Установить тактильные средства информации цифрами и буквами по Брайлю. Заменить высоту прописных букв в информации о предоставлении услуг на высоту 0,075м. Установить текстовые средства связи с «бегущей строкой», световые текстовые табло для вывода оперативной информации. Установить речевые информаторы и маяки, малогабаритные аудиовизуальные информационно-справочные системы.

**Адресная программа (план) адаптации объектов социальной инфраструктуры  
и обеспечения доступности услуг для инвалидов и других маломобильных групп населения  
на территории ГБОУ СОШ с. Кольвань на 2021 год**

№ п/п	Наименование объекта и название организации, расположенной на объекте	Адрес объекта	№ паспорта органа государственного управления объектом	Плановые работы		Ожидаемый результат (по состоянию доступности) ***	Финансирование		Ответственный исполнитель, соисполнители	Дата текущего контроля
				Содержание работ*	Вид работ		Объем, тыс.руб.	Источник		
1	ГБОУ СОШ с. Кольвань	446143 Самарская область Красноармейский район с. Кольвань Ул. Школьная д.13	4	5	6	7	8	9	10	11
1			б/н	1. Установить пандус центрального входа в школу. 2. Создать тактильные направляющие на путях. 3. Произвести разметку парковочных мест на автостоянке. 4. Установить звуковой маяк у входа. 5. Установить тактильные указатели на поручне лестницы и со стороны ручки двери. 6. Установка опорных поручней раковины,						





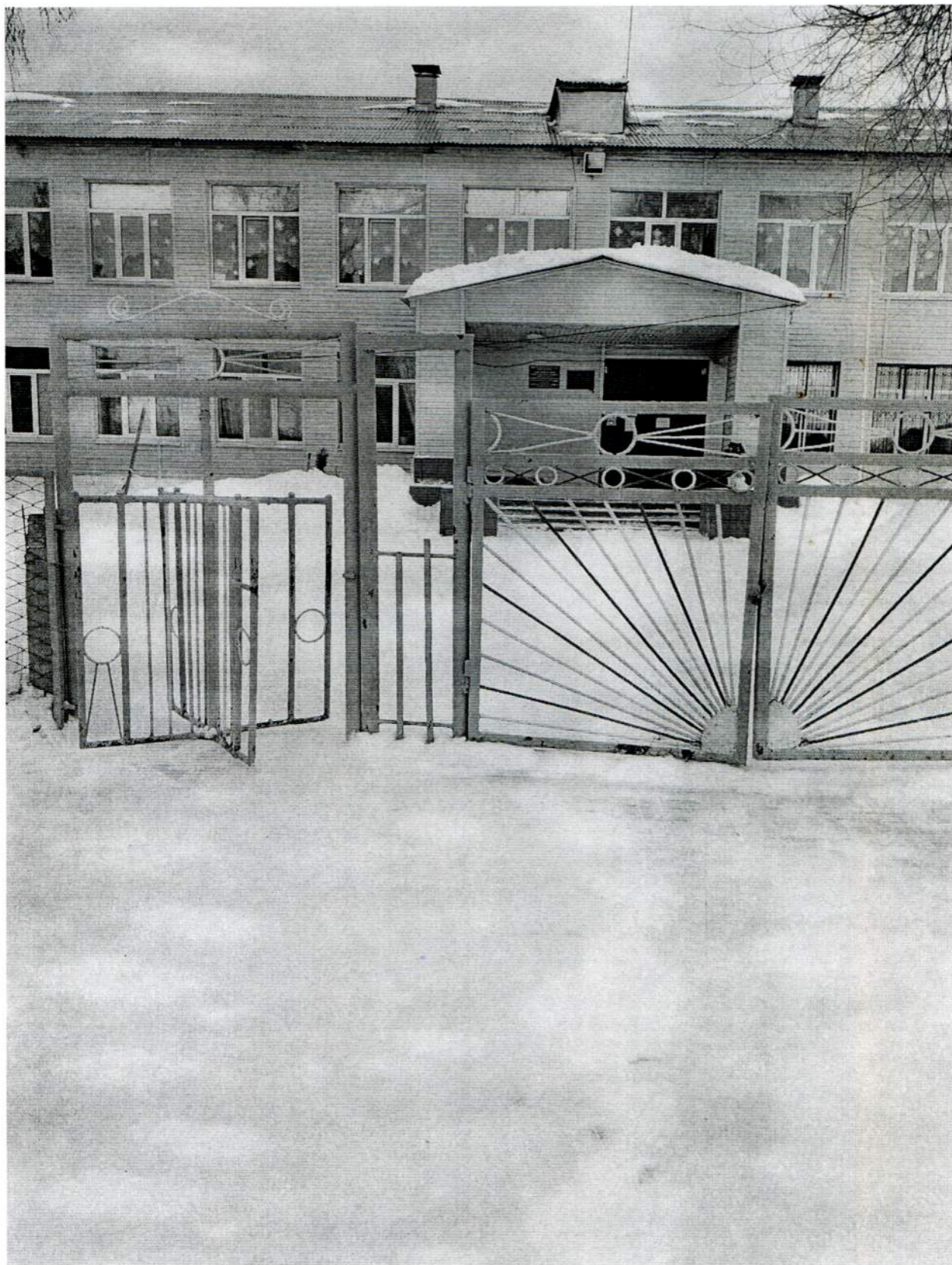


Фото № 1



Фото № 2



Фото № 3

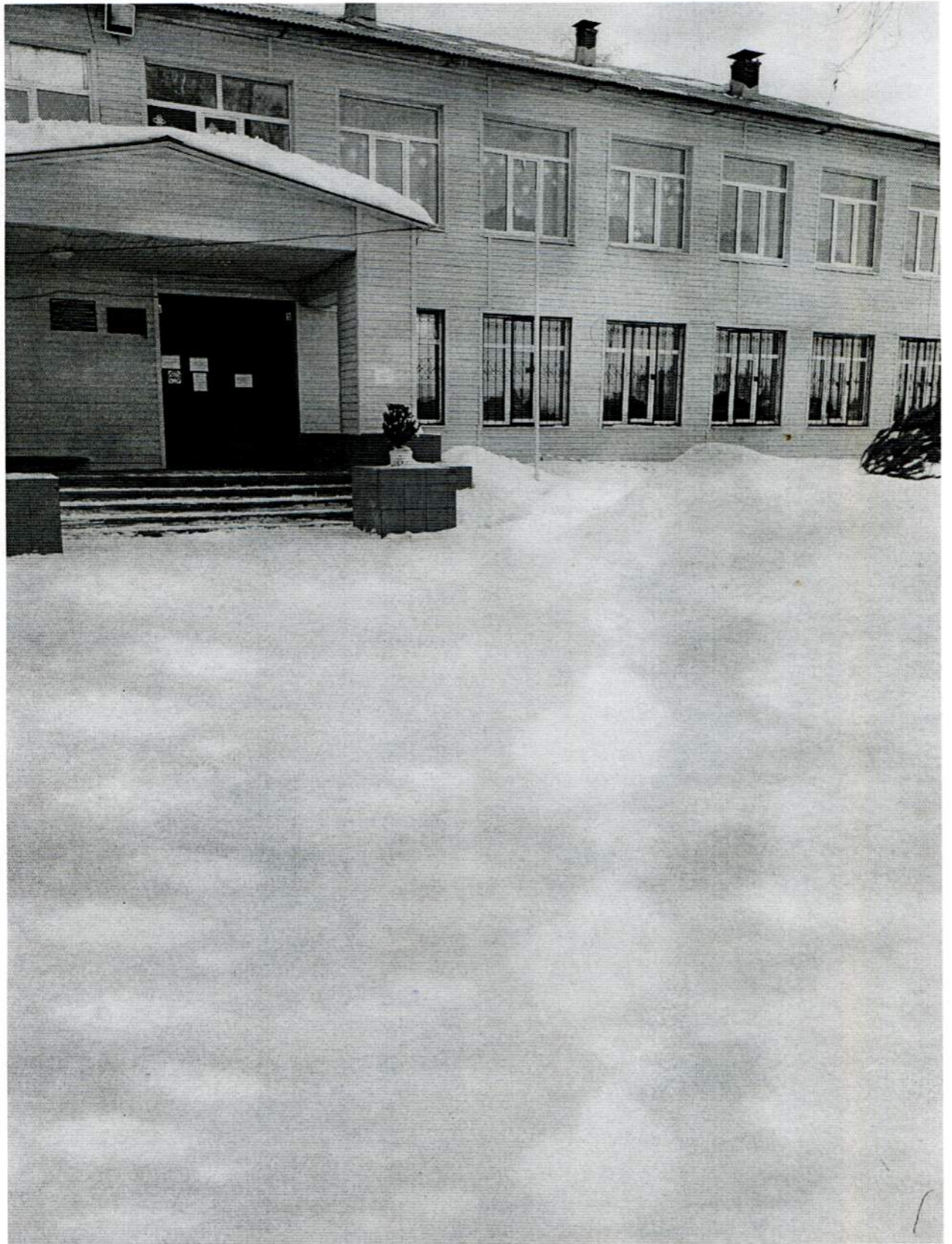


Фото № 4



Фото № 5



Фото № 6



Фото № 7



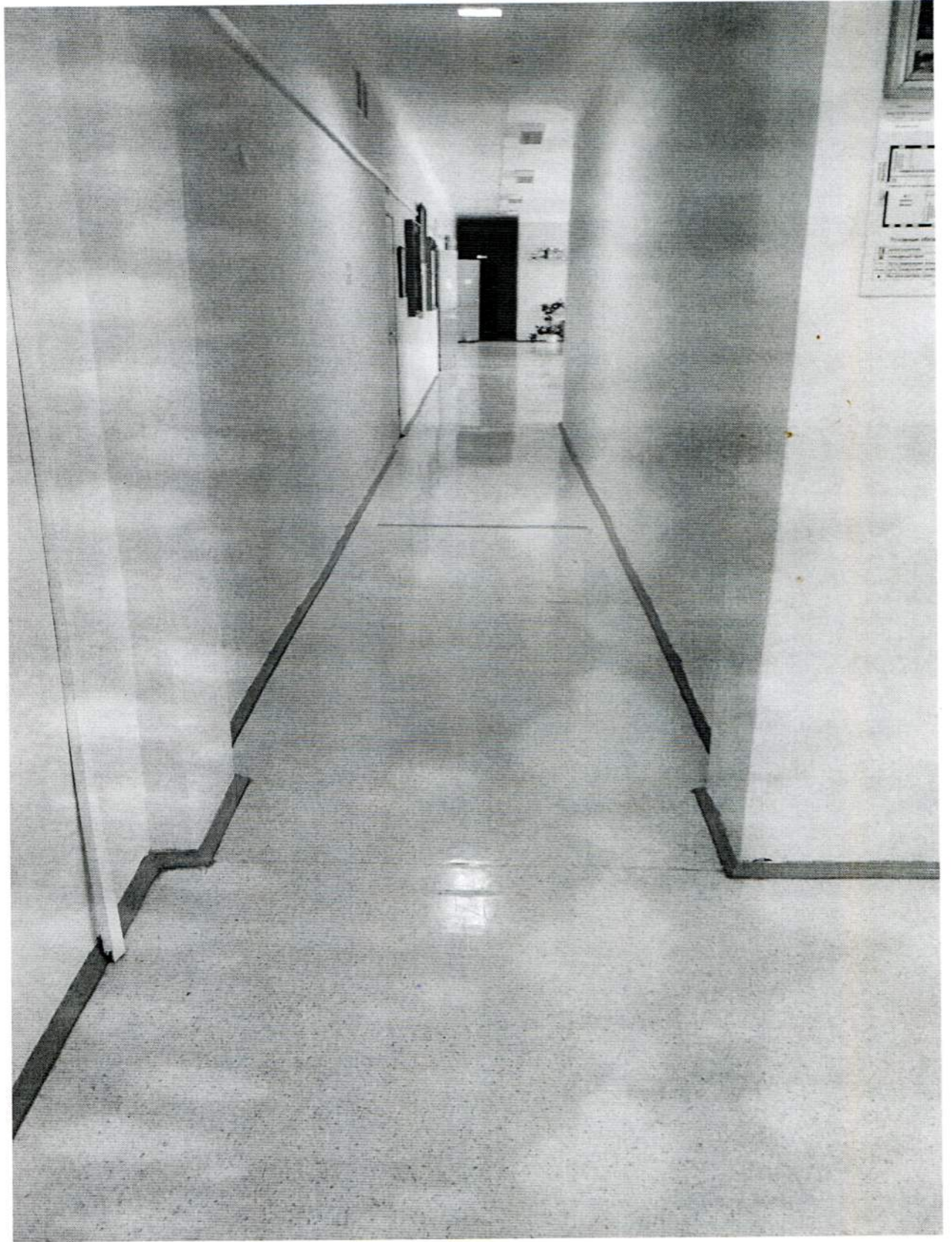
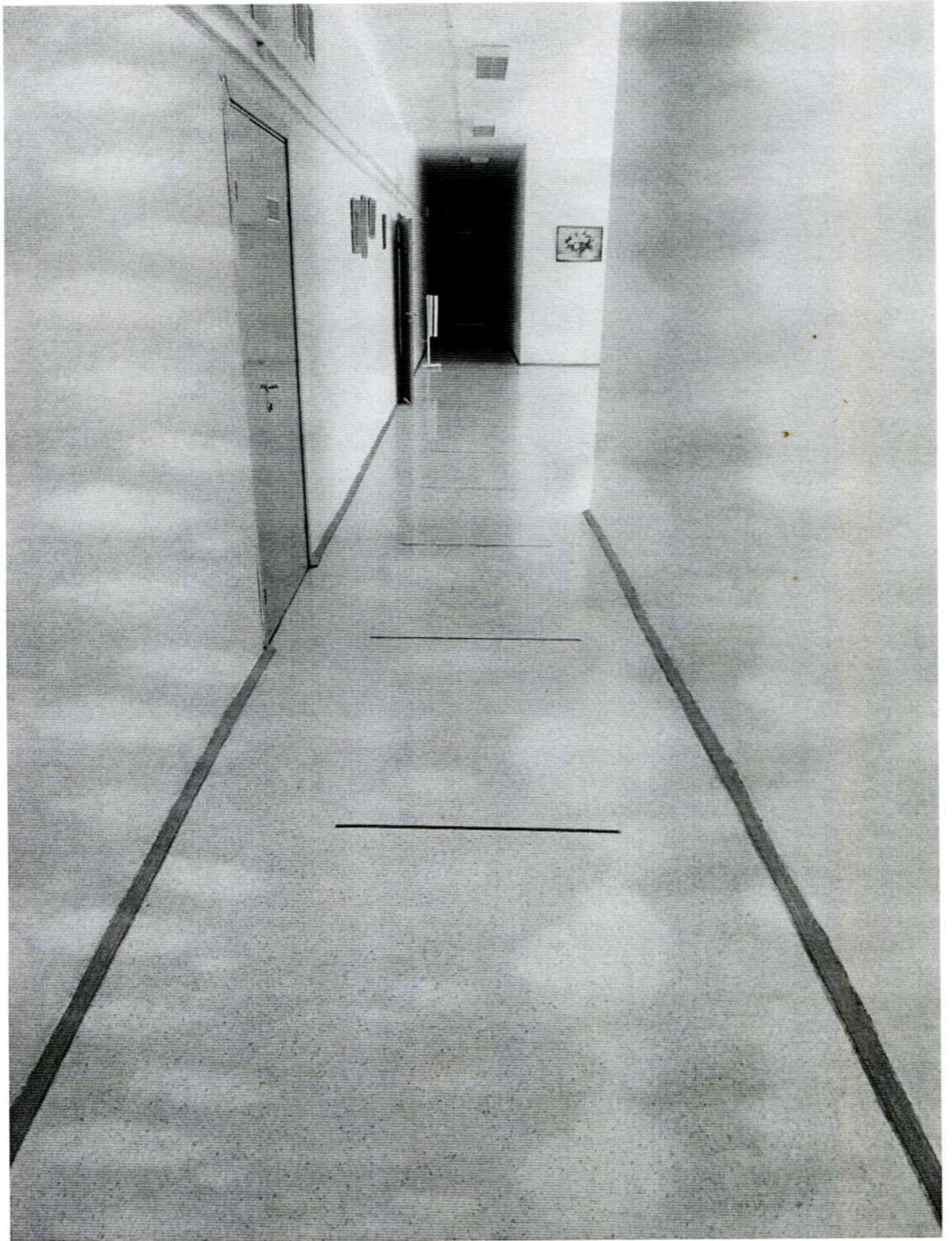


Фото № 8



Φοτο Νο 9



Фото № 10

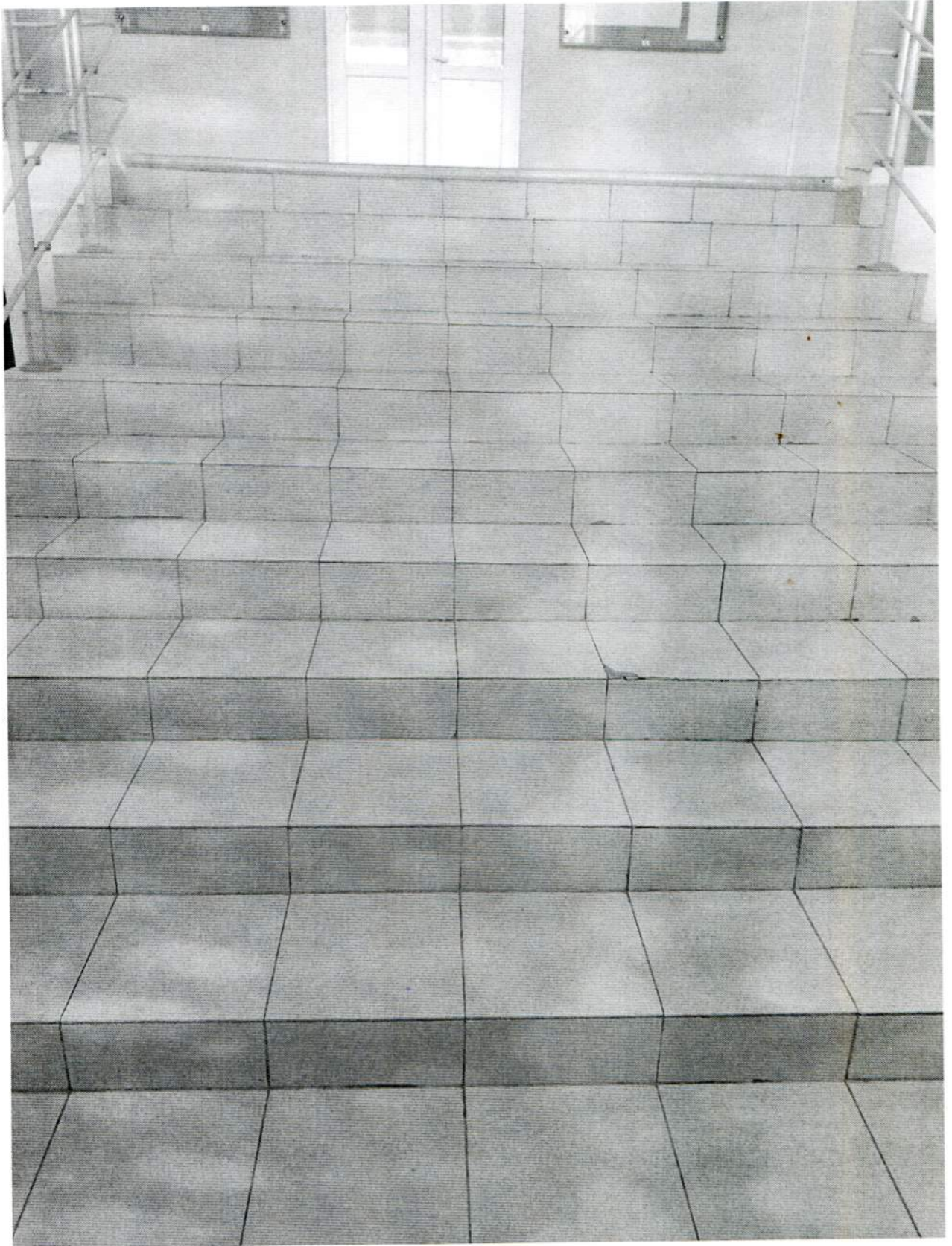


Фото № 11

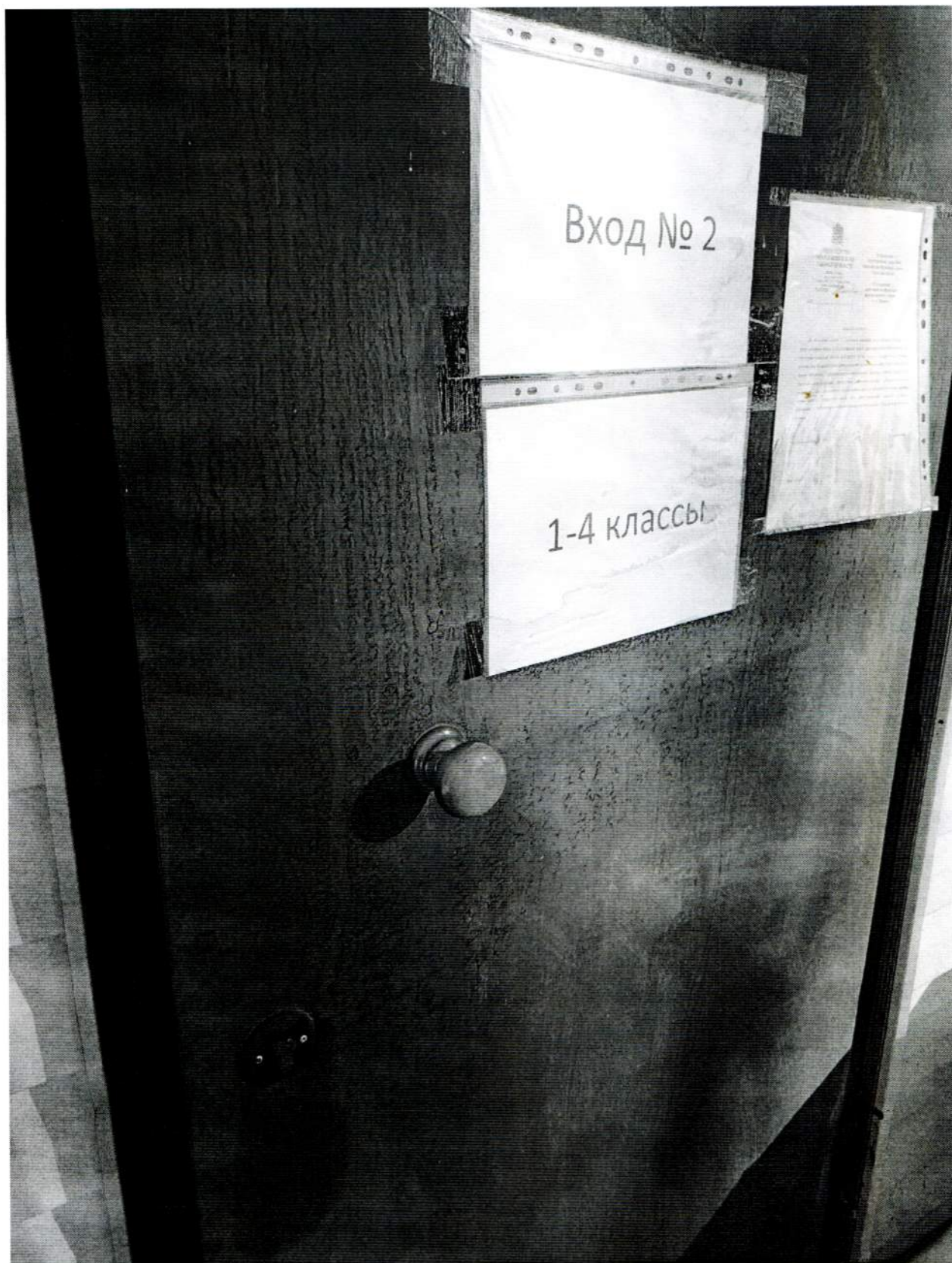


Фото № 12



Φοτο Νο 13



Фото № 14



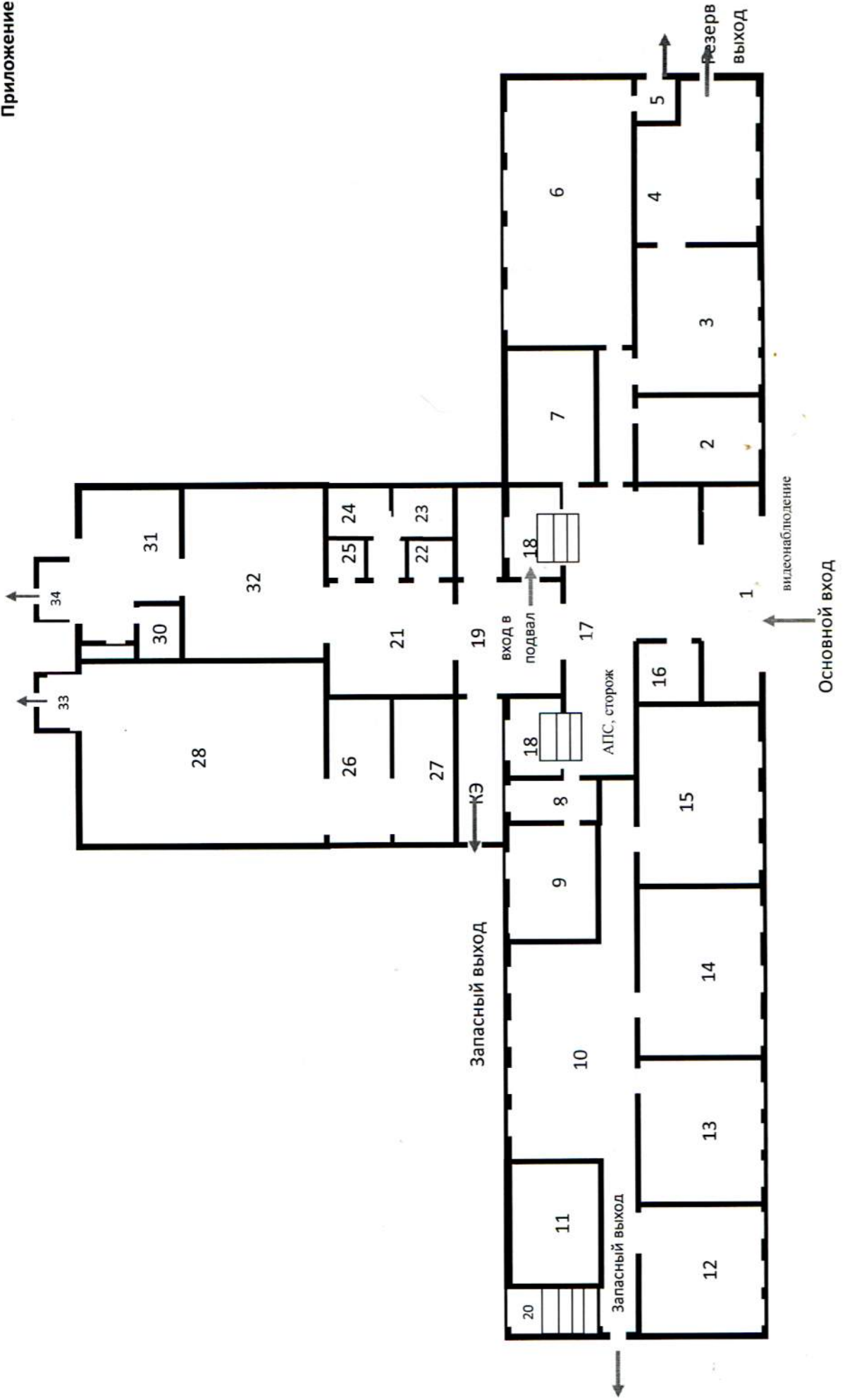
Фото № 15





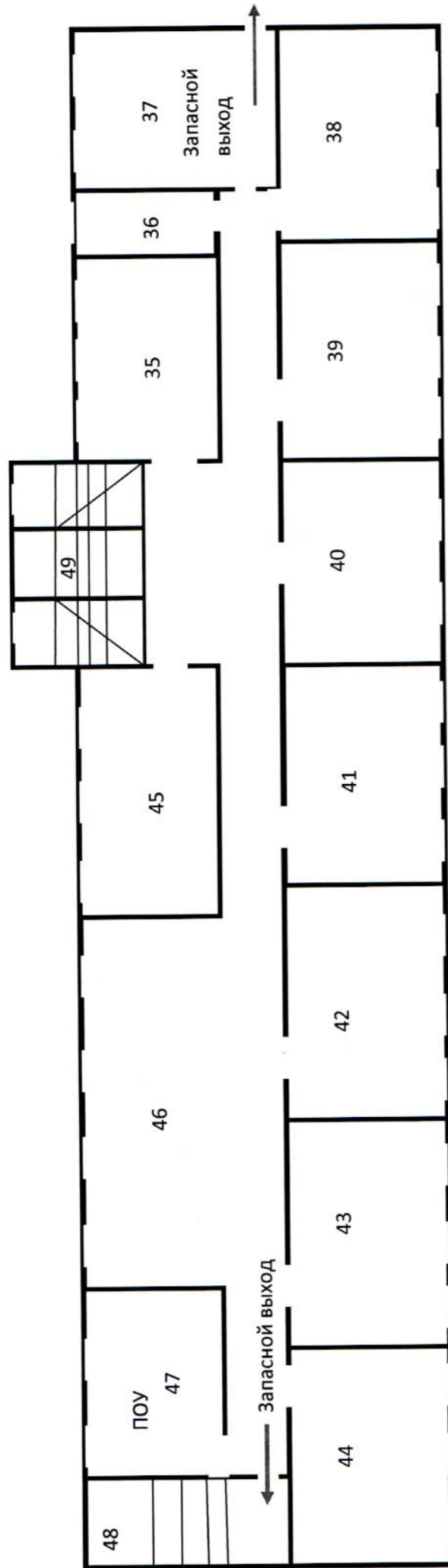
План (схема) охраны объекта (территории) с указанием контрольно-пропускных пунктов, постов охраны, инженерно-технических средств охраны  
( 1 этаж ГБОУ СОШ с. Колывань )

Приложение 2

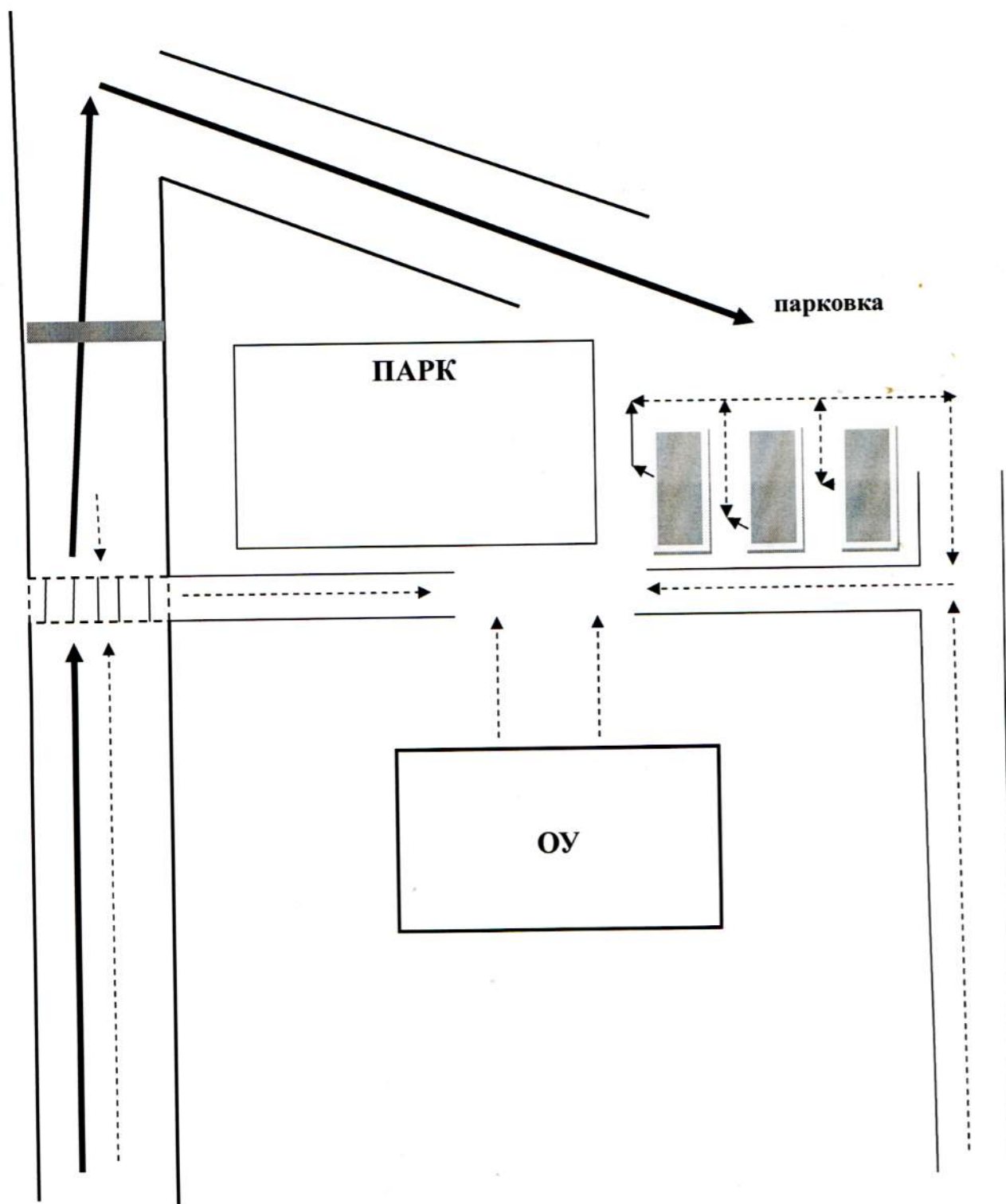


План (схема) охраны объекта (территории) с указанием контрольно-пропускных пунктов, постов охраны, инженерно-технических средств охраны  
( 2 этаж ГБОУ СОШ с. Колывань)

Приложение 2



### 2.3. Безопасное расположение остановки автобусов у ОУ



Искусственная неровность

Направление движения транспортных средств к ОУ

Движение детей и подростков к месту посадки/высадки