



УТВЕРЖДАЮ:

«Заместитель Главы  
м.р.Красноармейский  
по социальным вопросам»

Воробьева О.А.

февраль 2017 г.

## ПАСПОРТ ДОСТУПНОСТИ объекта социальной инфраструктуры (ОСИ)

№ Б/К

### 1. Общие сведения об объекте

1.1. Наименование (вид) объекта

Дергачевский филиал государственного бюджетного общеобразовательного учреждения Самарской области средней общеобразовательной школы имени Героя Советского Союза В.П. Селищева с.Колывань муниципального района Красноармейский Самарской области (детский сад «Родничок»)

1.2. Адрес объекта

446143, Самарская область, муниципальный район Красноармейский, с.Дергачи, ул. Молодежная, д.9

1.3. Сведения о размещении объекта:

- отдельно стоящее здание 2 этажей, 488 кв.м

- часть здания \_\_\_\_\_ - \_\_\_\_\_ этажей (или на \_\_\_\_\_ этаже), \_\_\_\_\_ кв.м

- наличие прилегающего земельного участка (да, нет); \_\_\_\_\_ кв.м

1.4. Год постройки здания 1984 г, последнего капитального ремонта 2017г

1.5. Дата предстоящих плановых ремонтных работ: текущего \_\_\_\_\_ - \_\_\_\_\_, капитального \_\_\_\_\_ - \_\_\_\_\_

сведения об организации, расположенной на объекте

1.6. Название организации (учреждения), (полное юридическое наименование – согласно Уставу, краткое наименование)

Дергачевский филиал государственного бюджетного общеобразовательного учреждения Самарской области средней общеобразовательной школы имени Героя Советского Союза В.П. Селищева с.Колывань муниципального района Красноармейский Самарской области (детский сад «Родничок»)

Дергачевский филиал ГБОУ СОШ с.Колывань (детский сад «Родничок»)

1.7.Юридический адрес организации (учреждения)  
446143, Самарская область, муниципальный район Красноармейский, с.Дергачи, ул. Молодежная, д.9

1.8. Основание для пользования объектом (оперативное управление, аренда, собственность) оперативное управление

1.9. Форма собственности (государственная, негосударственная) государственная

1.10. Территориальная принадлежность (*федеральная, региональная, муниципальная*) муниципальная

1.11. Вышестоящая организация (*наименование*) Юго-Западное управление МОиН Самарской области

1.12. Адрес вышестоящей организации, другие координаты Самарская область, г. Чапаевск, ул. Железнодорожная, д. 39а

## **2. Характеристика деятельности организации на объекте** (по обслуживанию населения)

2.1 Сфера деятельности (*здравоохранение, образование, социальная защита, физическая культура и спорт, культура, связь и информация, транспорт, жилой фонд, потребительский рынок и сфера услуг, другое*)  
образование

2.2 Виды оказываемых услуг дошкольное общее образование

2.3 Форма оказания услуг , дистанционно)

2.4 Категории обслуживаемого населения по возрасту: дети (дети, взрослые трудоспособного возраста, пожилые; все возрастные категории)

2.5 Категории обслуживаемых инвалидов: *инвалиды, передвигающиеся на коляске, инвалиды с нарушениями опорно-двигательного аппарата; нарушениями зрения, нарушениями слуха, нарушениями умственного развития*

2.6 Плановая мощность: посещаемость (количество обслуживаемых в день), вместимость, пропускная способность 30/28

2.7 Участие в исполнении ИПР инвалида, ребенка-инвалида (да, нет) нет

## **3. Состояние доступности объекта**

### **3.1 Путь следования к объекту пассажирским транспортом**

(описать маршрут движения с использованием пассажирского транспорта)  
не имеется,

наличие адаптированного пассажирского транспорта к объекту не имеется



### 3.2 Путь к объекту от ближайшей остановки пассажирского транспорта:

3.2.1 расстояние до объекта от остановки транспорта \_\_\_\_\_ - \_\_\_\_\_ м

3.2.2 время движения (пешком) \_\_\_\_\_ - \_\_\_\_\_ мин.

3.2.3 наличие выделенного от проезжей части пешеходного пути (*да, нет*),

3.2.4 Перекрестки: *нерегулируемые; регулируемые, со звуковой сигнализацией, таймером; нет*

3.2.5 Информация на пути следования к объекту: *акустическая, тактильная, визуальная; нет*

3.2.6 Перепады высоты на пути: *есть, нет* (описать \_\_\_\_\_ - \_\_\_\_\_)

Их обустройство для инвалидов на коляске: *да, нет*

(\_\_\_\_\_ - \_\_\_\_\_)

### 3.3 Организация доступности объекта для инвалидов – форма обслуживания\*

№ п/п	Категория инвалидов (вид нарушения)	Вариант организации доступности объекта (формы обслуживания)*
1.	Все категории инвалидов и МГН	
	<i>в том числе инвалиды:</i>	
2	передвигающиеся на креслах-колясках	-
3	с нарушениями опорно-двигательного аппарата	-
4	с нарушениями зрения	-
5	с нарушениями слуха	-
6	с нарушениями умственного развития	-

\* - указывается один из вариантов: «А», «Б», «ДУ», «ВНД»

### 3.4 Состояние доступности основных структурно-функциональных зон

№ п \п	Основные структурно-функциональные зоны	Состояние доступности, в том числе для основных категорий инвалидов**
1	Территория, прилегающая к зданию (участок)	ДП-В
2	Вход (входы) в здание	ДП-И (доступно для инвалидов с нарушением слуха, нарушением

		умственного развития)
3	Путь (пути) движения внутри здания (в т.ч. пути эвакуации)	ДП-И (доступно для инвалидов с нарушением слуха, нарушением умственного развития)
4	Зона целевого назначения здания (целевого посещения объекта)	ДП-И (доступно для инвалидов с нарушением слуха, нарушением умственного развития)
5	Санитарно-гигиенические помещения	ДП-И (доступно для инвалидов с нарушением слуха, нарушением умственного развития)
6	Система информации и связи (на всех зонах)	ДП-И (доступно для инвалидов с нарушением слуха, нарушением умственного развития)
7	Пути движения к объекту (от остановки транспорта)	ДП-И (доступно для инвалидов с нарушением слуха, нарушением умственного развития)

\*\* Указывается: ДП-В - доступно полностью всем; ДП-И (К, О, С, Г, У) – доступно полностью избирательно (указать категории инвалидов); ДЧ-В - доступно частично всем; ДЧ-И (К, О, С, Г, У) – доступно частично избирательно (указать категории инвалидов); ДУ - доступно условно, ВНД – временно недоступно

### 3.5. Итоговое заключение о состоянии доступности ОСИ:

Объект социальной инфраструктуры Дерачевского филиала государственного бюджетного общеобразовательного учреждения Самарской области средней общеобразовательной школы имени Героя Советского Союза В. П. Селищева с. Колывань муниципального района Красноармейский Самарской области (детский сад «Родничок») доступен для категорий инвалидов с нарушением слуха, умственного развития. Необходимо адаптировать вход в здание, санитарно-гигиенические помещения, систему информации на объекте, пути движения к объекту путём применения индивидуальных решений с ТСР



#### 4. Управленческое решение

##### 4.1. Рекомендации по адаптации основных структурных элементов объекта

№ № п \ п	Основные структурно-функциональные зоны объекта	Рекомендации по адаптации объекта (вид работы)*
1	Территория, прилегающая к зданию (участок)	индивидуальное решение с ТСП
2	Вход (входы) в здание	индивидуальное решение с ТСП
3	Путь (пути) движения внутри здания (в т.ч. пути эвакуации)	индивидуальное решение с ТСП
4	Зона целевого назначения здания (целевого посещения объекта)	индивидуальное решение с ТСП
5	Санитарно-гигиенические помещения	индивидуальное решение с ТСП
6	Система информации на объекте (на всех зонах)	индивидуальное решение с ТСП
7	Пути движения к объекту (от остановки транспорта)	индивидуальное решение с ТСП
8	Все зоны и участки	индивидуальное решение с ТСП

\*- указывается один из вариантов (видов работ): не нуждается; ремонт (текущий, капитальный); индивидуальное решение с ТСП; технические решения невозможны – организация альтернативной формы обслуживания

4.2. Период проведения работ \_\_\_\_\_  
в рамках исполнения \_\_\_\_\_ не имеется \_\_\_\_\_  
(указывается наименование документа: программы, плана)

4.3 Ожидаемый результат (по состоянию доступности) после выполнения работ по адаптации доступность объекта для всех категорий инвалидов  
Оценка результата исполнения программы, плана (по состоянию доступности) \_\_\_\_\_

4.4. Для принятия решения требуется, не требуется (нужное подчеркнуть):  
согласование \_\_\_\_\_

Имеется заключение уполномоченной организации о состоянии доступности объекта (наименование документа и выдавшей его организации, дата), прилагается

не имеется

4.5. Информация размещена (обновлена) на Карте доступности субъекта Российской Федерации дата \_\_\_\_\_

(наименование сайта, портала)

### 5. Особые отметки

Паспорт сформирован на основании:

1. Анкеты (информации об объекте) от « 08 » февраля 20 21 г.,
2. Акта обследования объекта: № акта Б/Н от « 08 » февраля 20 21 г.
3. Решения Комиссии Б/Н от « 08 » февраля 20 21 г.





УТВЕРЖДАЮ  
Заместитель  
м.р. Красноармейский  
по социальным вопросам  
Воробьева О.А.  
« 08 » февраля 2021 г.

**АНКЕТА**  
**(информация об объекте социальной инфраструктуры)**  
**К ПАСПОРТУ ДОСТУПНОСТИ ОСИ**

№ 8/н

**1. Общие сведения об объекте**

1.1. Наименование (вид) объекта

Дергачевский филиал государственного бюджетного общеобразовательного учреждения Самарской области средней общеобразовательной школы имени Героя Советского Союза В.П. Селищева с.Колывань муниципального района Красноармейский Самарской области (детский сад «Родничок»)

1.2. Адрес объекта

446143, Самарская область, муниципальный район Красноармейский, с.Дергачи, ул. Молодежная, д.9

1.3. Сведения о размещении объекта:

- отдельно стоящее здание 2 этажей, 488 кв.м.

- часть здания \_\_\_\_\_ - \_\_\_\_\_ этажей (или на \_\_\_\_\_ этаже), \_\_\_\_\_ кв.м.

1.4. Год постройки здания 1984, последнего капитального ремонта \_\_\_\_\_

1.5. Дата предстоящих плановых ремонтных работ: текущего \_\_\_\_\_, капитального 2017г.

сведения об организации, расположенной на объекте

1.6. Название организации (учреждения), (полное юридическое наименование Дергачевский филиал государственного бюджетного общеобразовательного учреждения Самарской области средней общеобразовательной школы имени Героя Советского Союза В.П. Селищева с.Колывань муниципального района Красноармейский Самарской области (детский сад «Родничок») наименование – согласно Уставу, краткое наименование) Дергачевский филиал ГБОУ СОШ с.Колывань (детский сад «Родничок»)

1.7. Юридический адрес организации (учреждения)

446143, Самарская область, муниципальный район Красноармейский,  
с. Дергачи, ул. Молодежная, д.9

1.8. Основание для пользования объектом (оперативное управление, аренда, собственность) оперативное управление

1.9. Форма собственности (государственная, негосударственная) государственная

1.10. Территориальная принадлежность (федеральная, региональная, муниципальная) муниципальная

1.11. Вышестоящая организация (наименование Юго-Западное управление МОиН Самарской области)

1.12. Адрес вышестоящей организации, другие координаты Самарская область, г. Чапаевск, ул. Железнодорожная, д.39а

## **2. Характеристика деятельности организации на объекте**

2.1 Сфера деятельности (здравоохранение, образование, социальная защита, физическая культура и спорт, культура, связь и информация, транспорт, жилой фонд, потребительский рынок и сфера услуг, другое образование)

2.2 Виды оказываемых услуг дошкольное общее образование

2.3 Форма оказания услуг: очная (на объекте, с длительным пребыванием, в т.ч. проживанием, на дому, дистанционно)

2.4 Категории обслуживаемого населения по возрасту: дети (дети, взрослые трудоспособного возраста, пожилые; все возрастные категории)

2.5 Категории обслуживаемых инвалидов: инвалиды, передвигающиеся на коляске, инвалиды с нарушениями опорно-двигательного аппарата; нарушениями зрения, нарушениями слуха, нарушениями умственного развития

2.6 Плановая мощность: посещаемость (количество обслуживаемых в день), вместимость, пропускная способность 30/28

2.7 Участие в исполнении ИПР инвалида, ребенка-инвалида (да, нет) нет

## **3. Состояние доступности объекта для инвалидов и других маломобильных групп населения (МГН)**

### **3.1 Путь следования к объекту пассажирским транспортом**

(описать маршрут движения с использованием пассажирского транспорта)

не имеется,  
наличие адаптированного пассажирского транспорта к объекту  
не имеется

### **3.2 Путь к объекту от ближайшей остановки пассажирского транспорта:**

3.2.1 расстояние до объекта от остановки транспорта \_\_\_\_\_ - \_\_\_\_\_ м



3.2.2 время движения (пешком) \_\_\_\_\_ - \_\_\_\_\_ мин

3.2.3 наличие выделенного от проезжей части пешеходного пути (*да, нет*),

3.2.4 Перекрестки: *нерегулируемые; регулируемые, со звуковой сигнализацией, таймером; нет*

3.2.5 Информация на пути следования к объекту: *акустическая, тактильная, визуальная; нет*

3.2.6 Перепады высоты на пути: *есть, нет*

Их обустройство для инвалидов на коляске: *да, нет*

### 3.3 Вариант организации доступности ОСИ (формы обслуживания)\* с учетом СП 35-101-2001

№ п/п	Категория инвалидов (вид нарушения)	Вариант организации доступности объекта
1.	Все категории инвалидов и МГН	3
	<i>в том числе инвалиды:</i>	
2	передвигающиеся на креслах-колясках	-
3	с нарушениями опорно-двигательного аппарата	-
4	с нарушениями зрения	-
5	с нарушениями слуха	-
6	с нарушениями умственного развития	-

\* - указывается один из вариантов: «А», «Б», «ДУ», «ВНД»

### 4. Управленческое решение (предложения по адаптации основных структурных элементов объекта)

№ п \п	Основные структурно-функциональные зоны объекта	Рекомендации по адаптации объекта (вид работы)*
1	Территория, прилегающая к зданию (участок)	ДП-В
2	Вход (входы) в здание	
3	Путь (пути) движения внутри здания (в т.ч. пути эвакуации)	ДП-И (доступно для инвалидов с нарушением слуха, нарушением умственного развития)
4	Зона целевого назначения (целевого посещения объекта)	ДП-И (доступно для инвалидов с нарушением слуха, нарушением умственного развития)

5	Санитарно-гигиенические помещения	ДП-И (доступно для инвалидов с нарушением слуха, нарушением умственного развития)
6	Система информации на объекте (на всех зонах)	ДП-И (доступно для инвалидов с нарушением слуха, нарушением умственного развития)
7	Пути движения к объекту (от остановки транспорта)	ДП-И (доступно для инвалидов с нарушением слуха, нарушением умственного развития)
8.	Все зоны и участки	ДП-И (доступно для инвалидов с нарушением слуха, нарушением умственного развития)

\*- указывается один из вариантов (видов работ): не нуждается; ремонт (текущий, капитальный); индивидуальное решение с ТСР; технические решения невозможны – организация альтернативной формы обслуживания

**Размещение информации на Карте доступности субъекта Российской Федерации согласовано** Директор Козлова /Козлова Л.А./  
8(84675)23-1-18

(подпись, Ф.И.О., должность; координаты для связи  
уполномоченного представителя объекта)





УТВЕРЖДАЮ:  
Руководитель межведомственной  
рабочей группы  
Воробьева О.А  
« 09 » февраля 20 11 г.

**АКТ ОБСЛЕДОВАНИЯ**  
**объекта социальной инфраструктуры**  
**К ПАСПОРТУ ДОСТУПНОСТИ ОСИ**

№ 5/Н

Юно-защитное управление  
М.О. и НСО

« 09 » февраля 20 11 г.

Наименование территориального  
образования субъекта Российской  
Федерации

**1. Общие сведения об объекте**

1.1. Наименование (вид) объекта Дергачевский филиал государственного бюджетного общеобразовательного учреждения Самарской области средней общеобразовательной школы имени Героя Советского Союза В.П. Селищева с.Колывань муниципального района Красноармейский Самарской области (детский сад «Родничок»

1.2. Адрес объекта 446143, Самарская область, муниципальный район Красноармейский, с.Дергачи, ул. Молодежная, д.9

1.3. Сведения о размещении объекта  
- отдельно стоящее здание 2 этажей, 488 кв.м  
- часть здания        -        этажей (или на        этаже),        кв.м

- наличие прилегающего земельного участка (да, нет);        кв.м

1.4. Год постройки здания 1984, последнего капитального ремонта 2010

1.5. Дата предстоящих плановых ремонтных работ: *текущего*        -       , *капитального*        -       

1.6. Название организации (учреждения), (полное юридическое наименование – согласно Уставу, краткое наименование) Дергачевский филиал государственного бюджетного общеобразовательного учреждения Самарской области средней общеобразовательной школы имени Героя Советского Союза В.П. Селищева с. Колывань муниципального района Красноармейский Самарской области (детский сад «Родничок»  
Дергачевский филиал ГБОУ СОШ с. Колывань (д/с «Родничок»

1.7. Юридический адрес организации (учреждения) 446143, Самарская область, муниципальный район Красноармейский, с.Дергачи, ул. Молодежная, д.9

## 2. Характеристика деятельности организации на объекте

Дополнительная информация \_\_\_\_\_

## 3. Состояние доступности объекта

### 3.1. Путь следования к объекту пассажирским транспортом

(описать маршрут движения с использованием пассажирского транспорта)

\_\_\_\_\_ не имеется,  
наличие адаптированного пассажирского транспорта к объекту  
\_\_\_\_\_ не имеется

### 3.2. Путь к объекту от ближайшей остановки пассажирского транспорта:

3.2.1 расстояние до объекта от остановки транспорта \_\_\_\_\_ - \_\_\_\_\_ м

3.2.2 время движения (пешком) \_\_\_\_\_ - \_\_\_\_\_ мин

3.2.3 наличие выделенного от проезжей части пешеходного пути (да, нет),

3.2.4 Перекрестки: *нерегулируемые; регулируемые, со звуковой сигнализацией, таймером; нет*

3.2.5 Информация на пути следования к объекту: *акустическая, тактильная, визуальная; нет*

3.2.6 Перепады высоты на пути: *есть, нет*  
(описать \_\_\_\_\_)

Их обустройство для инвалидов на коляске: *да, нет* ( \_\_\_\_\_ )

### 3.3. Организация доступности объекта для инвалидов – форма обслуживания

№ п/п	Категория инвалидов (вид нарушения)	Вариант организации доступности объекта (формы обслуживания)*
1.	Все категории инвалидов и МГН	3



	<i>в том числе инвалиды:</i>	
2	передвигающиеся на креслах-колясках	-
3	с нарушениями опорно-двигательного аппарата	-
4	с нарушениями зрения	-
5	с нарушениями слуха	-
6	с нарушениями умственного развития	-

\* - указывается один из вариантов: «А», «Б», «ДУ», «ВНД»

### 3.4. Состояние доступности основных структурно-функциональных зон

№ п/п	Основные структурно-функциональные зоны	Состояние доступности, в том числе для основных категорий инвалидов**	Приложение	
			№ на плане	№ фото
1	Территория, прилегающая к зданию (участок)	ДП-В	№1	№1
2	Вход (входы) в здание	ДП-И(доступно для инвалидов с нарушением слуха, нарушением умственного развития)	№2	№2
3	Путь (пути) движения внутри здания (в т.ч. пути эвакуации)	ДП-И(доступно для инвалидов с нарушением слуха, нарушением умственного развития)	№3,4,5, 6,7	№3,4, 5,6,7
4	Зона целевого назначения здания (целевого посещения объекта)	ДП-И(доступно для инвалидов с нарушением слуха, нарушением умственного	№14,15 ,16,17	№14, 15,16, 17

		развития)		
5	Санитарно-гигиенические помещения	ДП-И(доступно для инвалидов с нарушением слуха, нарушением умственного развития)	№8,9	№8,9
6	Система информации и связи (на всех зонах)	ДП-И(доступно для инвалидов с нарушением слуха, нарушением умственного развития)		
7	Пути движения к объекту (от остановки транспорта)	ДП-И(доступно для инвалидов с нарушением слуха, нарушением умственного развития)	№1	№1

\*\* Указывается: ДП-В - доступно полностью всем; ДП-И (К, О, С, Г, У) – доступно полностью избирательно (указать категории инвалидов); ДЧ-В - доступно частично всем; ДЧ-И (К, О, С, Г, У) – доступно частично избирательно (указать категории инвалидов); ДУ - доступно условно, ВНД - недоступно

**3.5. ИТОГОВОЕ ЗАКЛЮЧЕНИЕ о состоянии доступности ОСИ:**  
 Дергачевский филиал государственного бюджетного общеобразовательного учреждения Самарской области средней общеобразовательной школы имени Героя Советского Союза В.П. Селищева с.Колывань муниципального района Красноармейский Самарской области (детский сад «Родничок») доступен для категорий инвалидов с нарушением слуха, умственного развития. Необходимо адаптировать вход в здание, санитарно-гигиенические помещения, систему информации на объекте, пути передвижения к объекту путем применения индивидуальных решений с ТСР.



#### 4. Управленческое решение (проект)

4.1. Рекомендации по адаптации основных структурных элементов объекта:

№ п \п	Основные структурно-функциональные зоны объекта	Рекомендации по адаптации объекта (вид работы)*
1	Территория, прилегающая к зданию (участок)	индивидуальное решение с ТСР.
2	Вход (входы) в здание	индивидуальное решение с ТСР.
3	Путь (пути) движения внутри здания (в т.ч. пути эвакуации)	индивидуальное решение с ТСР.
4	Зона целевого назначения здания (целевого посещения объекта)	индивидуальное решение с ТСР.
5	Санитарно-гигиенические помещения	индивидуальное решение с ТСР.
6	Система информации на объекте (на всех зонах)	индивидуальное решение с ТСР.
7	Пути движения к объекту (от остановки транспорта)	индивидуальное решение с ТСР.
8.	Все зоны и участки	индивидуальное решение с ТСР.

\*- указывается один из вариантов (видов работ): не нуждается; ремонт (текущий, капитальный); индивидуальное решение с ТСР; технические решения невозможны – организация альтернативной формы обслуживания

4.2. Период проведения работ \_\_\_\_\_  
в рамках исполнения \_\_\_\_\_ не имеется  
*(указывается наименование документа: программы, плана)*

4.3 Ожидаемый результат (по состоянию доступности) после выполнения работ по адаптации \_\_\_\_\_  
Оценка результата исполнения программы, плана (по состоянию доступности) \_\_\_\_\_

4.4. Для принятия решения требуется, не требуется *(нужное подчеркнуть)*:

4.4.1. согласование на Комиссии \_\_\_\_\_

*(наименование Комиссии по координации деятельности в сфере обеспечения доступной среды жизнедеятельности для инвалидов и других МГН)*

4.4.2. согласование работ с надзорными органами *(в сфере проектирования и строительства, архитектуры, охраны памятников, другое - указать)*

4.4.3. техническая экспертиза; разработка проектно-сметной документации;

4.4.4. согласование с вышестоящей организацией (собственником объекта);

4.4.5. согласование с общественными организациями инвалидов;

4.4.6. другое \_\_\_\_\_.

Имеется заключение уполномоченной организации о состоянии доступности объекта (наименование документа и выдавшей его организации, дата), прилагается не имеется

4.7. Информация может быть размещена (обновлена) на Карте доступности субъекта Российской Федерации \_\_\_\_\_

(наименование сайта, портала)

## 5. Особые отметки

### ПРИЛОЖЕНИЯ:

Результаты обследования:

- |  |                |
|--|----------------|
| 1. Территории, прилегающей к объекту       | на <u>2</u> л. |
| 2. Входа (входов) в здание                 | на <u>2</u> л. |
| 3. Путей движения в здании                 | на <u>2</u> л. |
| 4. Зоны целевого назначения объекта        | на <u>2</u> л. |
| 5. Санитарно-гигиенических помещений       | на <u>2</u> л. |
| 6. Системы информации (и связи) на объекте | на <u>2</u> л. |

Результаты фотофиксации на объекте фото на 24 л.

Поэтажные планы, паспорт БТИ поэтажные планы на 2 л

Другое (в том числе дополнительная информация о путях движения к объекту) Пути движения к объекту на 1 л.



Представитель  
рабочей группы

Акимов Н.В.

(Должность, Ф.И.О.)

[Подпись]

(Подпись)

Представители организации  
расположенной на объекте

Директор школы

Козлова Л.А.

[Подпись]

Методист

Мурзаева Е.Н.

[Подпись]



Управленческое решение согласовано « 08 » февраля 2021 г.  
(протокол № 8/н)  
Комиссией (название). Обследование объекта

Приложение 1  
к Акту обследования ОСИ к паспорту  
доступности ОСИ

№ БЖ  
от «08» февраля 2011 г.

**I Результаты обследования:**

**1. Территории, прилегающей к зданию (участка)**

Дергачевский филиал государственного бюджетного общеобразовательного учреждения Самарской области средней общеобразовательной школы имени Героя Советского Союза В.П. Селищева с.Колывань муниципального района Красноармейский Самарской области (детский сад «Родничок»

Адрес объекта 446143, Самарская область, муниципальный район Красноармейский, с.Дергачи, ул. Молодежная, д.9

№ п/п	Наименование функционально-планировочного элемента	Наличие элемента			Выявленные нарушения и замечания		Работы по адаптации объектов	
		есть/ нет	№ на плане	№ фото	Содержание	Значимо для инвалида (категория)	Содержание	Виды работ
1.1	Вход (входы) на территорию	есть	№1	№1		К,О,С,Г		
1.2	Путь (пути) движения на территории	есть	№2, 2.1	№ 2.1, 10		К.Г		
1.3	Лестница (наружная)	нет						
1.4	Пандус (наружный)	нет						
1.5	Автостоянка и парковка	нет						
	ОБЩИЕ требования к зоне							



## II Заключение по зоне:

Наименование структурно-функциональной зоны	Состояние доступности* (к пункту 3.4 Акта обследования ОСИ)	Приложение		Рекомендации по адаптации (вид работы)** к пункту 4.1 Акта обследования ОСИ
		№ на плане	№ фото	
Территории, прилегающей зданию (участка) к	ДП-В	1	1	индивидуальное решение с ТСР

\* указывается: ДП-В - доступно полностью всем; ДП-И (К, О, С, Г, У) - доступно полностью избирательно (указать категории инвалидов); ДЧ-В - доступно частично всем; ДЧ-И (К, О, С, Г, У) - доступно частично избирательно (указать категории инвалидов); ДУ - доступно условно, ВНД - недоступно

\*\*указывается один из вариантов: не нуждается; ремонт (текущий, капитальный); индивидуальное решение с ТСР; технические решения невозможны - организация альтернативной формы обслуживания

**Комментарий к заключению:** Создать тактильные направляющие на покрытии пешеходных путей, выполняющую предупредительную функцию, на расстоянии 0,8 до объекта, шириной 0,5-0,6м. На автостоянке для инвалидов произвести разметку парковочных мест и обозначить их спец. Знаками на горизонтальной поверхности покрытия стоянки.

Приложение 2  
к Акту обследования ОСИ к паспорту  
доступности ОСИ

№ 8/н  
от «св» февраля 2021 г.

**I Результаты обследования:  
Входа (входов) в здание**

Дергачевский филиал государственного бюджетного общеобразовательного учреждения Самарской области средней общеобразовательной школы имени Героя Советского Союза В.П. Селищева с.Колывань муниципального района Красноармейский Самарской области (детский сад «Родничок»)

Адрес объекта 446143, Самарская область, муниципальный район Красноармейский, с.Дергачи, ул. Молодежная, д.9

№ п/п	Наименование функционально-планировочного элемента	Наличие элемента			Выявленные нарушения и замечания		Работы по адаптации объектов	
		есть/ нет	№ на плане	№ фото	Содержание	Значимо для инвалида (категория)	Содержание	Виды работ
2.1	Лестница (наружная)	нет						
2.2	Пандус (наружный)	нет						
2.3	Входная площадка (перед дверью)	есть	2	11		О,С		
2.4	Дверь (входная)	есть	2	2		О.С		
2.5	Тамбур	есть	20	20		К		
	ОБЩИЕ требования к зоне							



## II Заключение по зоне:

Наименование структурно-функциональной зоны	Состояние доступности* (к пункту 3.4 Акта обследования ОСИ)	Приложение		Рекомендации по адаптации (вид работы)** к пункту 4.1 Акта обследования ОСИ
		№ на плане	№ фото	
Входа (входов) в здание	ДП-И	2	2	индивидуальное решение с ТСП

\* указывается: ДП-В - доступно полностью всем; ДП-И (К, О, С, Г, У) – доступно полностью избирательно (указать категории инвалидов); ДЧ-В - доступно частично всем; ДЧ-И (К, О, С, Г, У) – доступно частично избирательно (указать категории инвалидов); ДУ - доступно условно, ВНД - недоступно

\*\*указывается один из вариантов: не нуждается; ремонт (текущий, капитальный); индивидуальное решение с ТСП; технические решения невозможны – организация альтернативной формы обслуживания

**Комментарий к заключению:** Выполнить рельефную (тактильную) полосу перед лестничным маршем вверх и вниз шириной 0,6м, произвести контрастную маркировку крайних ступеней. По краям ступеней, не примыкающим к стенам выполнить бортики высотой не менее 0,2м. При ширине лестницы более 4м произвести установку разделительных поручений круглого сечения диаметром 0,04-0,06м высотой 0,85-0,95 с горизонтальным завершением длиной 0,3м и нетравмирующим окончанием. Выполнить понижение порога наружного до 0,014м. выполнить устройство пандуса центрального входа соответствии с требованиями СНиП 35-01-2001. Установить звуковой маяк у входа.

**I Результаты обследования:**

**3. Пути (путей) движения внутри здания (в т.ч. путей эвакуации)**

Дергачевский филиал государственного бюджетного общеобразовательного учреждения Самарской области средней общеобразовательной школы имени Героя Советского Союза В.П. Селищева с.Колывань муниципального района Красноармейский Самарской области (детский сад «Родничок»)

Адрес объекта 446143, Самарская область, муниципальный район Красноармейский, с.Дергачи, ул. Молодежная, д.9

№ п/п	Наименование функционально-планировочного элемента	Наличие элемента			Выявленные нарушения и замечания		Работы по адаптации объектов	
		есть/ нет	№ на плане	№ фото	Содержание	Значимо для инвалида (категория)	Содержание	Виды работ
3.1	Коридор (вестибюль, зона ожидания, галерея, балкон)	есть	13.7	13.7		К,О,С,Г		
3.2	Лестница (внутри здания)	есть	4, 4.1, 4.2	4, 4.1, 4.2		О,С		
3.3	Пандус (внутри здания)	нет						
3.4	Лифт пассажирский (или подъемник)	нет						
3.5	Дверь	есть	7.1, 13.1.	7.1, 13.1.		К,О		
3.6	Пути эвакуации (в т.ч. зоны безопасности)	есть	5, 6	5, 6				
	ОБЩИЕ требования к зоне							



## II Заключение по зоне:

Наименование структурно-функциональной зоны	Состояние доступности* (к пункту 3.4 Акта обследования ОСИ)	Приложение		Рекомендации по адаптации (вид работы)** к пункту 4.1 Акта обследования ОСИ
		№ на плане	№ фото	
Пути (путей) движения внутри здания (в т.ч. путей эвакуации)	ДП-И	3,4,5,6,?	3,4,5,6,?	индивидуальное решение с ТСР

\* указывается: ДП-В - доступно полностью всем; ДП-И (К, О, С, Г, У) – доступно

полностью избирательно (указать категории инвалидов); ДЧ-В - доступно частично всем; ДЧ-И (К, О, С, Г, У) – доступно частично избирательно (указать категории инвалидов); ДУ - доступно условно, ВНД - недоступно

\*\* указывается один из вариантов: не нуждается; ремонт (текущий, капитальный); индивидуальное решение с ТСР; технические решения невозможны – организация альтернативной формы обслуживания

**Комментарий к заключению:** Создать рельефную тактильную полосу перед маршем лестницы верху и внизу. Контрастную маркировку крайних ступеней лестницы. Установить опорный поручень лестницы со второй стороны высотой 0.95м с горизонтальным завершением 0,3м и нетравмирующим окончанием. Установить тактильные указатели номера этажа на поручне лестницы.

№ 7/с  
от «08» февраля 2021 г.

**I Результаты обследования:**

**4. Зоны целевого назначения здания (целевого посещения объекта)**

**Вариант I – зона обслуживания инвалидов**

Дергачевский филиал государственного бюджетного общеобразовательного учреждения Самарской области средней общеобразовательной школы имени Героя Советского Союза В.П. Селищева с.Колывань муниципального района Красноармейский Самарской области (детский сад «Родничок»)

Адрес объекта 446143, Самарская область, муниципальный район Красноармейский, с.Дергачи, ул. Молодежная, д.9

№ п/п	Наименование функционально-планировочного элемента	Наличие элемента			Выявленные нарушения и замечания		Работы по адаптации объектов	
		есть/нет	№ на плане	№ фото	Содержание	Значимо для инвалида (категория)	Содержание	Виды работ
4.1	Кабинетная форма обслуживания	есть	14, 15, 16, 17	14, 15, 16, 17				
4.2	Зальная форма обслуживания	нет						
4.3	Прилавочная форма обслуживания	нет						
4.4	Форма обслуживания с перемещением по маршруту	нет						
4.5	Кабина индивидуального обслуживания	нет						
	ОБЩИЕ требования к зоне							



## II Заключение по зоне:

Наименование структурно-функциональной зоны	Состояние доступности* (к пункту 3.4 Акта обследования ОСИ)	Приложение		Рекомендации по адаптации (вид работы)** к пункту 4.1 Акта обследования ОСИ
		№ на плане	№ фото	
Зоны целевого назначения здания (целевого посещения объекта)	ДП-И	14, 15,16,17	14, 15,16,17	индивидуальное решение с ТСР

\* указывается: ДП-В - доступно полностью всем; ДП-И (К, О, С, Г, У) – доступно полностью избирательно (указать категории инвалидов); ДЧ-В - доступно частично всем; ДЧ-И (К, О, С, Г, У) – доступно частично избирательно (указать категории инвалидов); ДУ - доступно условно, ВНД - недоступно

\*\*указывается один из вариантов: не нуждается; ремонт (текущий, капитальный); индивидуальное решение с ТСР; технические решения невозможны – организация альтернативной формы обслуживания

**Комментарий к заключению:** Установить тактильную информацию со стороны ручки двери о номере кабинета.

Приложение 4 (II)  
к Акту обследования ОСИ к паспорту  
доступности ОСИ  
№ 5/Н  
от « 08 » февраля 2021 г.

**I Результаты обследования:**

**4. Зоны целевого назначения здания (целевого посещения объекта)  
Вариант II – места приложения труда**

Наименование функционально-планировочного элемента	Наличие элемента			Выявленные нарушения и замечания		Работы по адаптации объектов	
	есть/нет	№ на плане	№ фото	Содержание	Значимо для инвалида (категория)	Содержание	Виды работ
Место приложения труда	нет	-	-	-	-	-	-

**II Заключение по зоне:**

Наименование структурно-функциональной зоны	Состояние доступности* (к пункту 3.4 Акта обследования ОСИ)	Приложение		Рекомендации по адаптации (вид работы)** к пункту 4.1 Акта обследования ОСИ
		№ на плане	№ фото	
Зоны целевого назначения здания (целевого посещения объекта)	ДП-И	-	-	-

\* указывается: ДП-В - доступно полностью всем; ДП-И (К, О, С, Г, У) – доступно полностью избирательно (указать категории инвалидов); ДЧ-В - доступно частично всем; ДЧ-И (К, О, С, Г, У) – доступно частично избирательно (указать категории инвалидов); ДУ - доступно условно, ВНД - недоступно



\*\*указывается один из вариантов: не нуждается; ремонт (текущий, капитальный); индивидуальное решение с ТСП; технические решения невозможны – организация альтернативной формы обслуживания

Комментарий к заключению: Установить тактильную информацию со стороны ручки двери о номере кабинета.

**I Результаты обследования:**

**4. Зоны целевого назначения здания (целевого посещения объекта)**

**Вариант III – жилые помещения**

Наименование функционально-планировочного элемента	Наличие элемента			Выявленные нарушения и замечания		Работы по адаптации объектов	
	есть/нет	№ на плане	№ фото	Содержание	Значимо для инвалида (категория)	Содержание	Виды работ
Жилые помещения	нет	-	-	-	-	-	-

**II Заключение по зоне:**

Наименование структурно-функциональной зоны	Состояние доступности* (к пункту 3.4 Акта обследования ОСИ)	Приложение		Рекомендации по адаптации (вид работы)** к пункту 4.1 Акта обследования ОСИ
		№ на плане	№ фото	
Зоны целевого назначения здания (целевого посещения объекта)	ДП-И	-	-	-

\* указывается: ДП-В - доступно полностью всем; ДП-И (К, О, С, Г, У) – доступно полностью избирательно (указать категории инвалидов); ДЧ-В - доступно частично всем; ДЧ-И (К, О, С, Г, У) – доступно частично избирательно (указать категории инвалидов); ДУ - доступно условно, ВНД - недоступно

\*\*указывается один из вариантов: не нуждается; ремонт (текущий, капитальный); индивидуальное решение с ТСР; технические решения невозможны – организация альтернативной формы обслуживания

Комментарий к заключению: Установить тактильную информацию со стороны ручки двери о номере кабинета

**I Результаты обследования:**  
**5. Санитарно-гигиенических помещений**

Дергачевский филиал государственного бюджетного общеобразовательного учреждения Самарской области средней общеобразовательной школы имени Героя Советского Союза В.П. Селищева с.Кольвань муниципального района Красноармейский Самарской области (детский сад «Родничок»

Адрес объекта 446143, Самарская область, муниципальный район Красноармейский, с.Дергачи, ул. Молодежная, д.9

№ п/п	Наименование функционально-планировочного элемента	Наличие элемента			Выявленные нарушения и замечания		Работы по адаптации объектов	
		есть/ нет	№ на плане	№ фото	Содержание	Значимо для инвалида (категория)	Содержание	Виды работ
5.1	Туалетная комната	есть	№8,8.1 9,9.1.	№8,8.1 9,9.1				
5.2	Душевая/ ванная комната	нет						
5.3	Бытовая комната (гардеробная)	нет						
	ОБЩИЕ требования к зоне							



## II Заключение по зоне:

Наименование структурно-функциональной зоны	Состояние доступности* (к пункту 3.4 Акта обследования ОСИ)	Приложение		Рекомендации по адаптации (вид работы)** к пункту 4.1 Акта обследования ОСИ
		№ на плане	№ фото	
Санитарно-гигиенических помещений	ДП-И	8,9	8,9	индивидуальное решение с ТСП

\* указывается: ДП-В - доступно полностью всем; ДП-И (К, О, С, Г, У) – доступно полностью избирательно (указать категории инвалидов); ДЧ-В - доступно частично всем; ДЧ-И (К, О, С, Г, У) – доступно частично избирательно (указать категории инвалидов); ДУ - доступно условно, ВНД - недоступно

\*\*указывается один из вариантов: не нуждается; ремонт (текущий, капитальный); индивидуальное решение с ТСП; технические решения невозможны – организация альтернативной формы обслуживания

**Комментарий к заключению:** Выполнить приспособления санитарно-бытового помещения для доступа инвалидов в соответствии с требованиями СНИП 35-01-2001 не менее одного на этаже, с установкой опорных поручней раковины, унитаза, зоной для кресла-коляски рядом с унитазом. Установить крючки для костылей на высоте 120см с выступом 12см, писсуар располагать на высоте не более 0,4м (или вертикальной формы) от пола. Кабину оборудовать системой тревожной сигнализации с выводом звуковой(световой) сигнализации на пост дежурного.

Приложение 6  
к Акту обследования ОСИ к паспорту  
доступности ОСИ

№ 8/16  
от «08» февраля 2017 г.

**I Результаты обследования:  
6. Системы информации на объекте**

Дергачевский филиал государственного бюджетного общеобразовательного учреждения Самарской области средней общеобразовательной школы имени Героя Советского Союза В.П. Селищева с.Колывань муниципального района Красноармейский Самарской области (детский сад «Родничок»)

Адрес объекта 446143, Самарская область, муниципальный район Красноармейский, с.Дергачи, ул. Молодежная, д.9

№ п/п	Наименование функционально-планировочного элемента	Наличие элемента			Выявленные нарушения и замечания		Работы по адаптации объектов	
		есть/нет	№ на плане	№ фото	Содержание	Значимо для инвалида (категория)	Содержание	Виды работ
6.1	Визуальные средства	есть	18, 19	18, 19		К,О,Г,С		
6.2	Акустические средства	нет						
6.3	Тактильные средства	нет						
	ОБЩИЕ требования к зоне							

**II Заключение по зоне:**

Наименование структурно-функциональной зоны	Состояние доступности* (к пункту 3.4 Акта обследования ОСИ)	Приложение		Рекомендации по адаптации (вид работы)** к пункту 4.1 Акта обследования ОСИ
		№ на плане	№ фото	
Системы информации на объекте	ДП-И	18,19	18,19	-

\* указывается: ДП-В - доступно полностью всем; ДП-И (К, О, С, Г, У) – доступно полностью избирательно (указать категории инвалидов); ДЧ-В - доступно частично всем; ДЧ-И (К, О, С, Г, У) – доступно частично избирательно (указать категории инвалидов); ДУ - доступно условно, ВНД - недоступно

**\*\*указывается один из вариантов: не нуждается; ремонт (текущий, капитальный); индивидуальное решение с ТСР; технические решения невозможны – организация альтернативной формы обслуживания**

**Комментарий к заключению:** Установить тактильные средства информации цифрами и буквами по Брайлю. Заменить высоту прописных букв в информации о представлении услуг на высоту 0,075м. Установить текстовые средства связи с «бегущей строкой», световые текстовые табло для вывода оперативной информации. Установить речевые информаторы и маяки, мегогабаритные аудиовизуальные информационно-справочные системы.



**Адресная программа (план) адаптации объектов социальной инфраструктуры  
и обеспечения доступности услуг для инвалидов и других маломобильных групп населения  
на территории Держачевского филиала государственного бюджетного общеобразовательного учреждения Самарской области средней  
общеобразовательной школы имени Героя Советского Союза В. П. Селищева с. Кольвань муниципального района Красноармейский  
Самарской области (детский сад «Родничок»)**

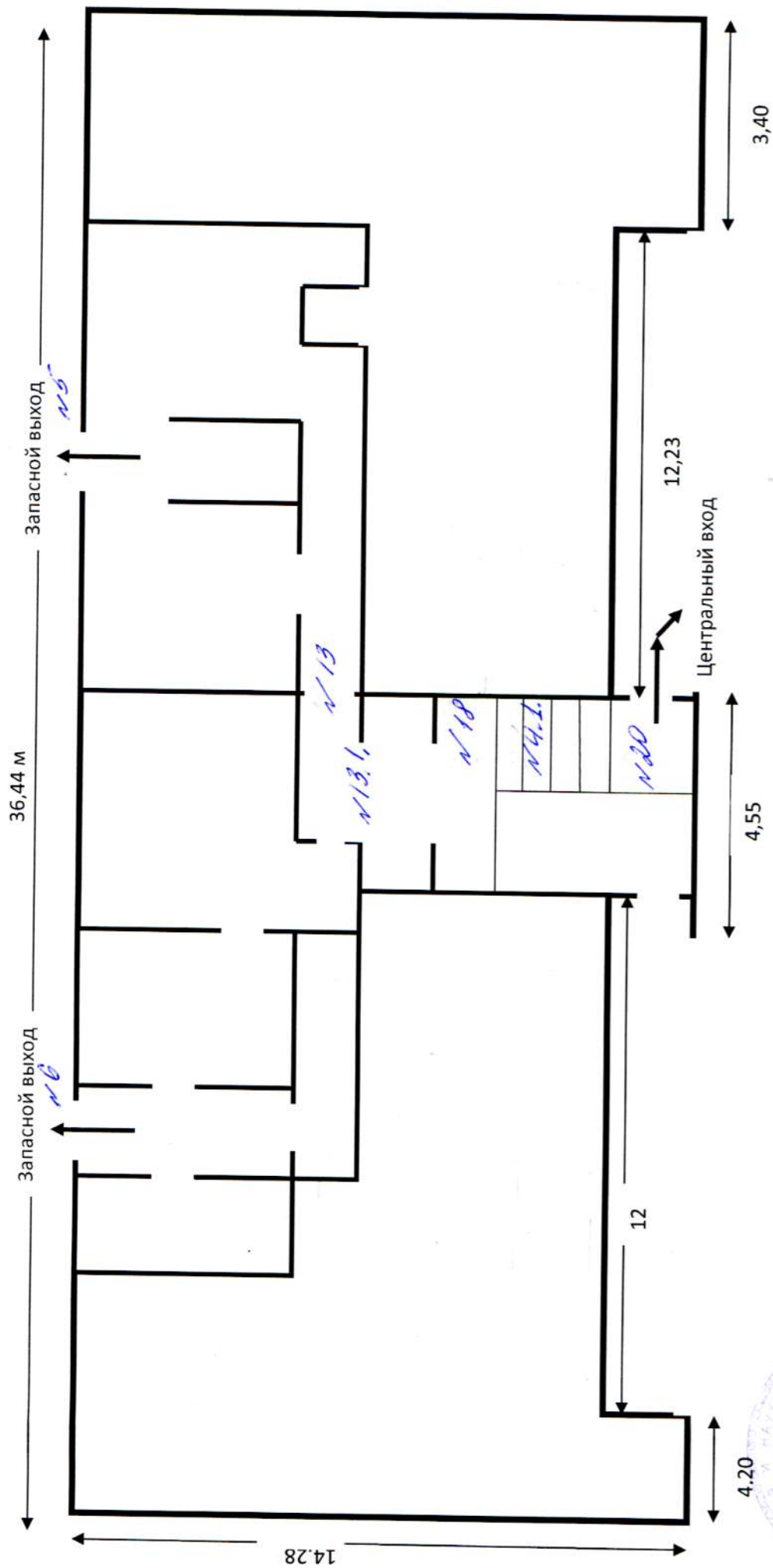
№ п/п	Наименование объекта и название организации, расположенной на объекте	Адрес объекта	№ паспорта доступности объекта	Плановые работы		Ожидаемый результат (по состоянию доступности) ***	Финансирование		Ответственны й исполнитель, текущего контроля	Дата текущего контроля
				Содержание работ*	Вид ** работ		Объем, тыс.руб.	Источник		
1	2	3	4	5	6	7	8	9	10	11
1	Держачевский филиал государственного бюджетного общеобразовательного учреждения Самарской области средней общеобразовательной школы имени Героя Советского Союза В.П. Селищева с.Кольвань муниципального района Красноармейский Самарской области (детский сад «Родничок»)	446143, Самарская область, муниципальный район Красноармейский, с.Держачи, ул. Молодежн ая, д.9		Создать рельефную тактильную полосу перед маршем лестницы вверх и вниз. Установить тактильную информацию со стороны ручки двери о номере кабинета. Выполнить приспособления санитарно-бытового помещения для	6		8	9		11





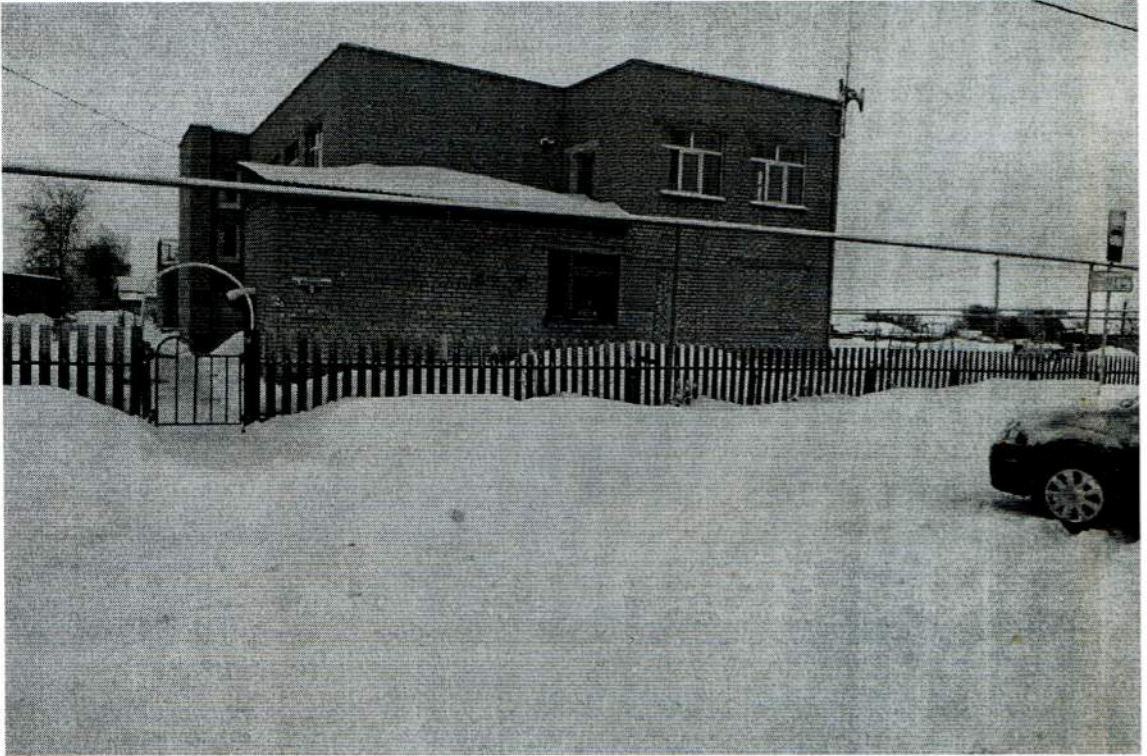


План I этажа Дергачевского филиала ГБОУ СОШ с. Кольвань



Директор школы Козлова Л.А. Козлова  
« 08 » февраля 20 11 года

N1

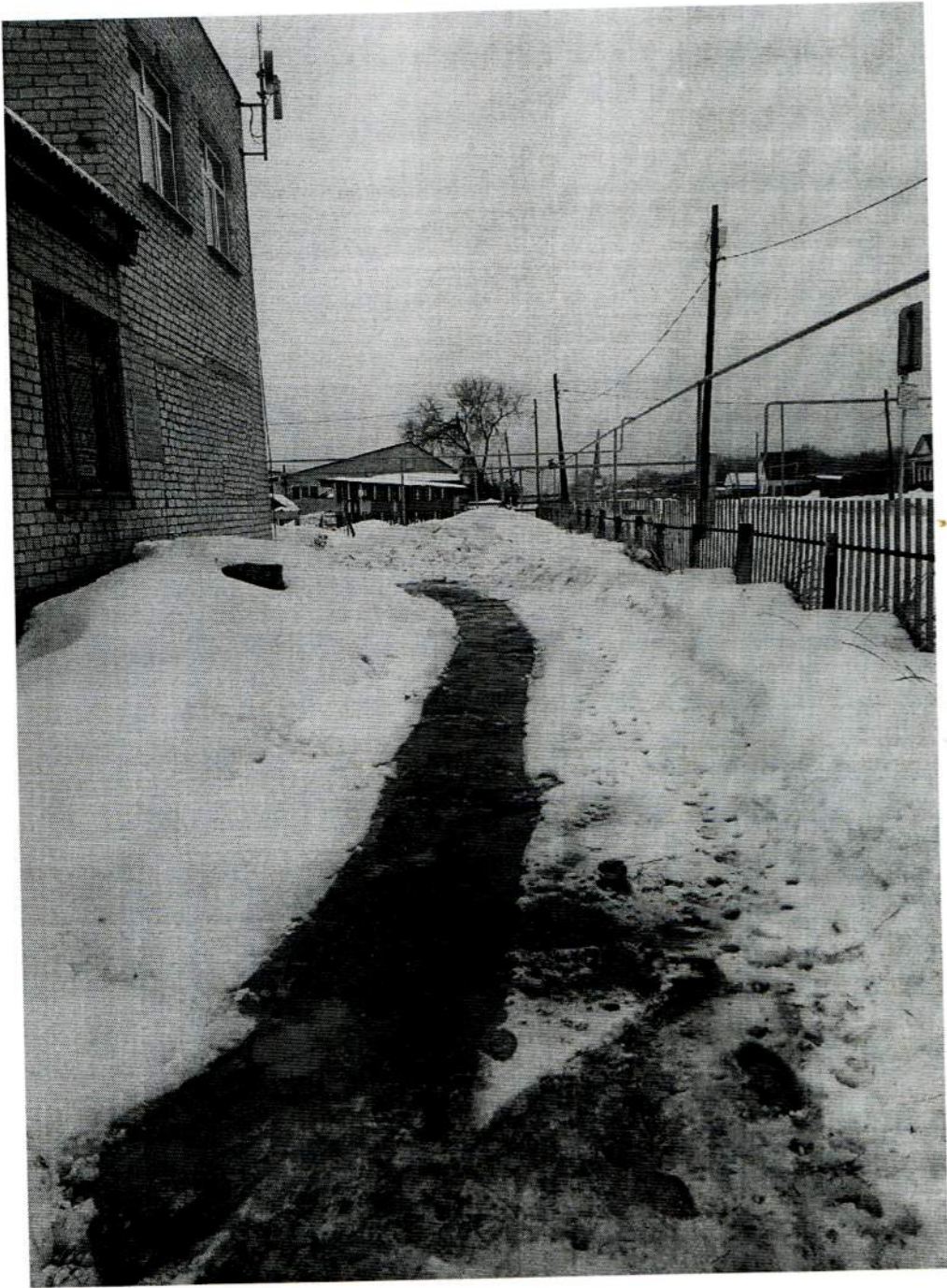


12

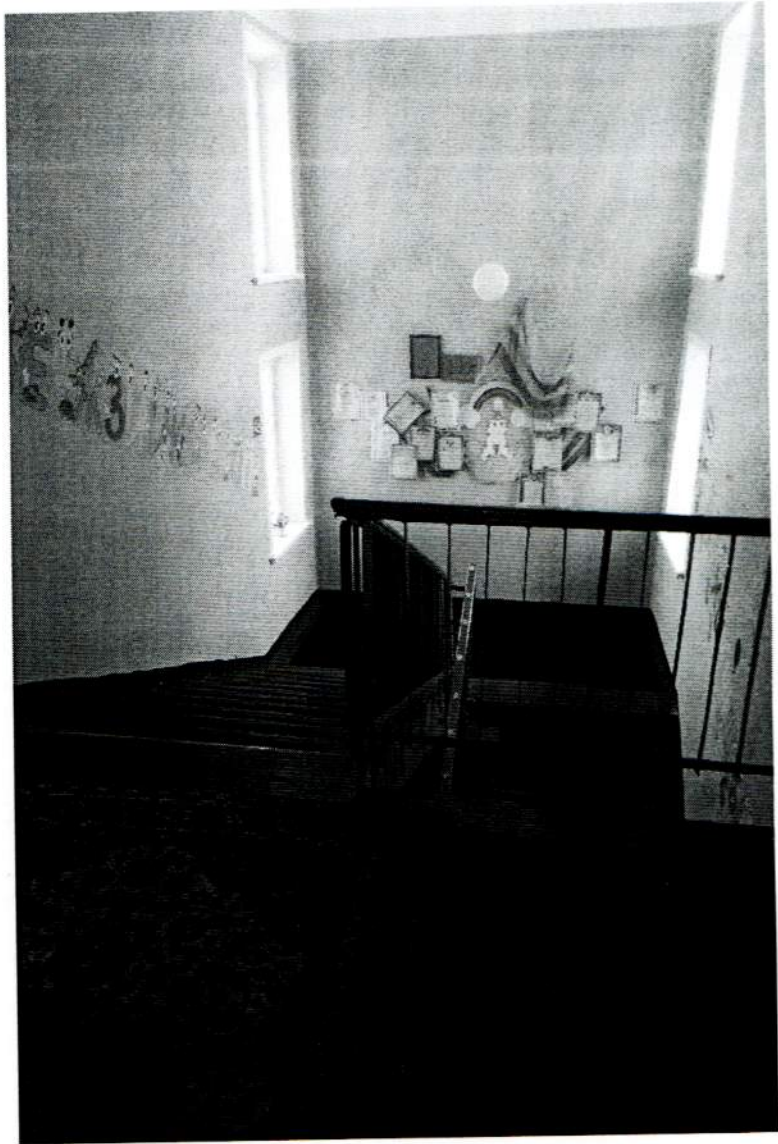




*N.L.L.*



N4





N4.1.





N 4.2.

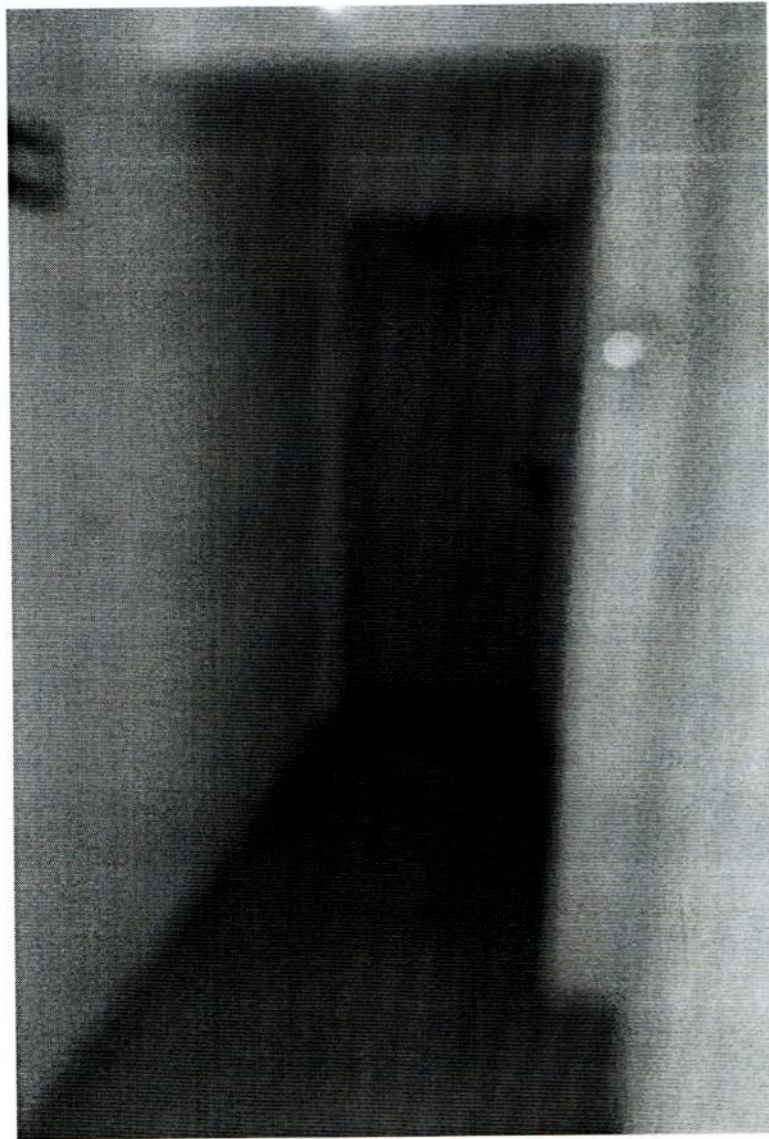


N5-



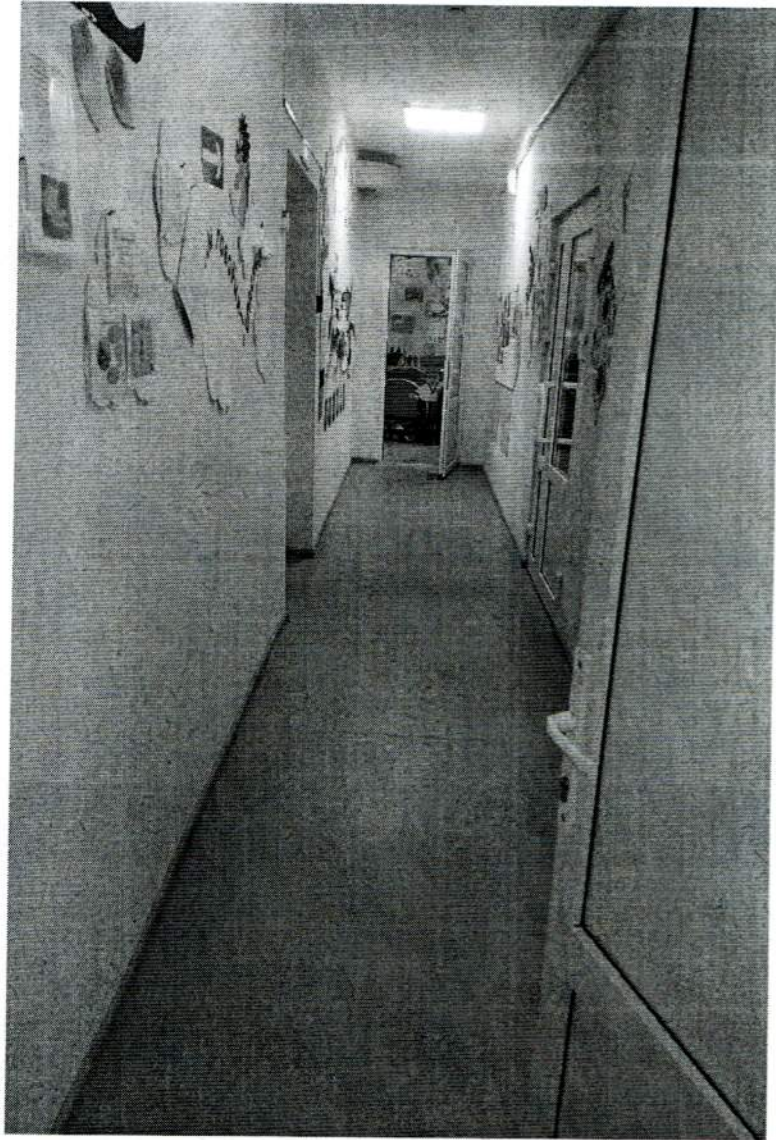
---

26





N7

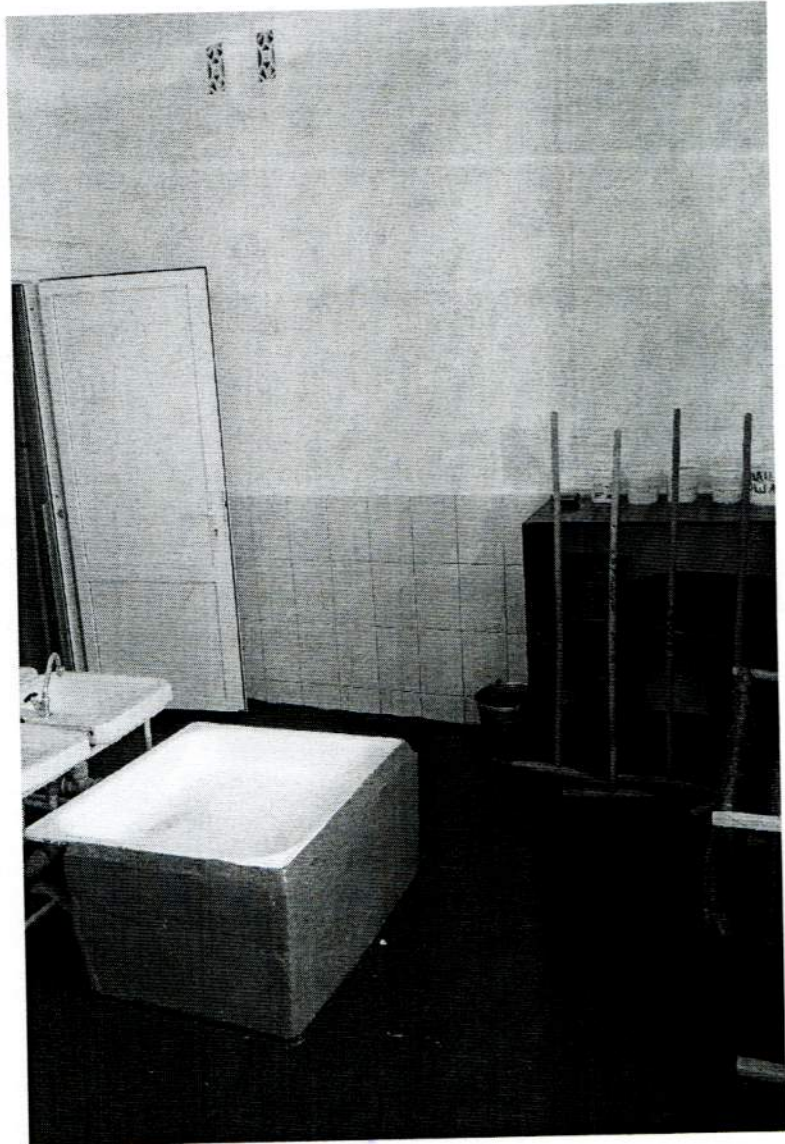


N 7.1.





v8

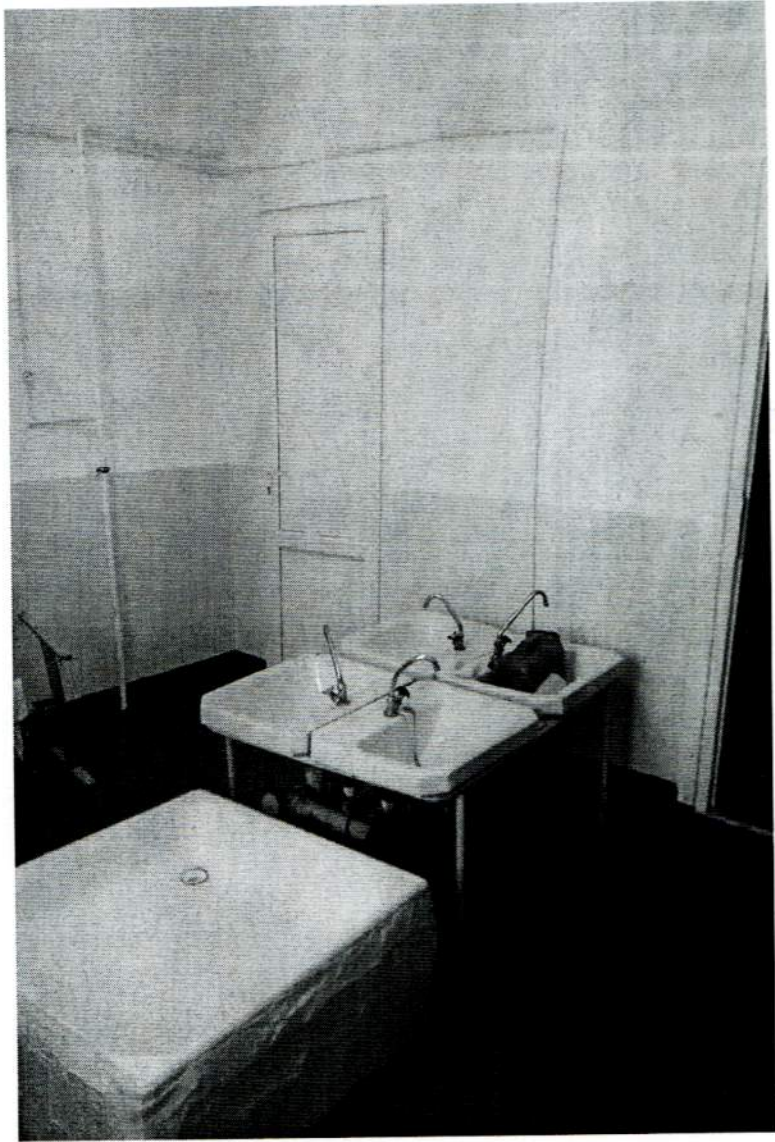




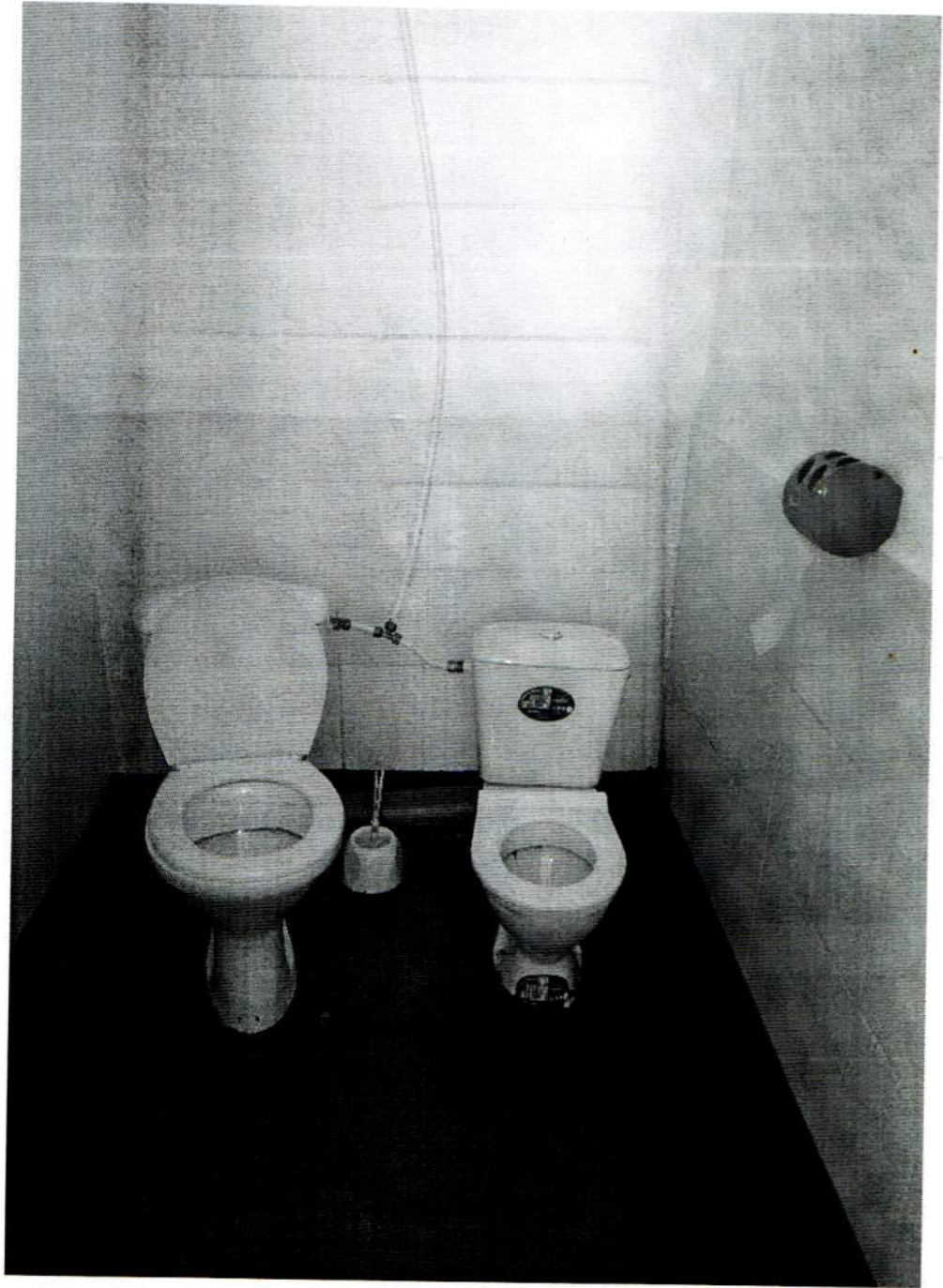
N 8.1.



19



v9.1.

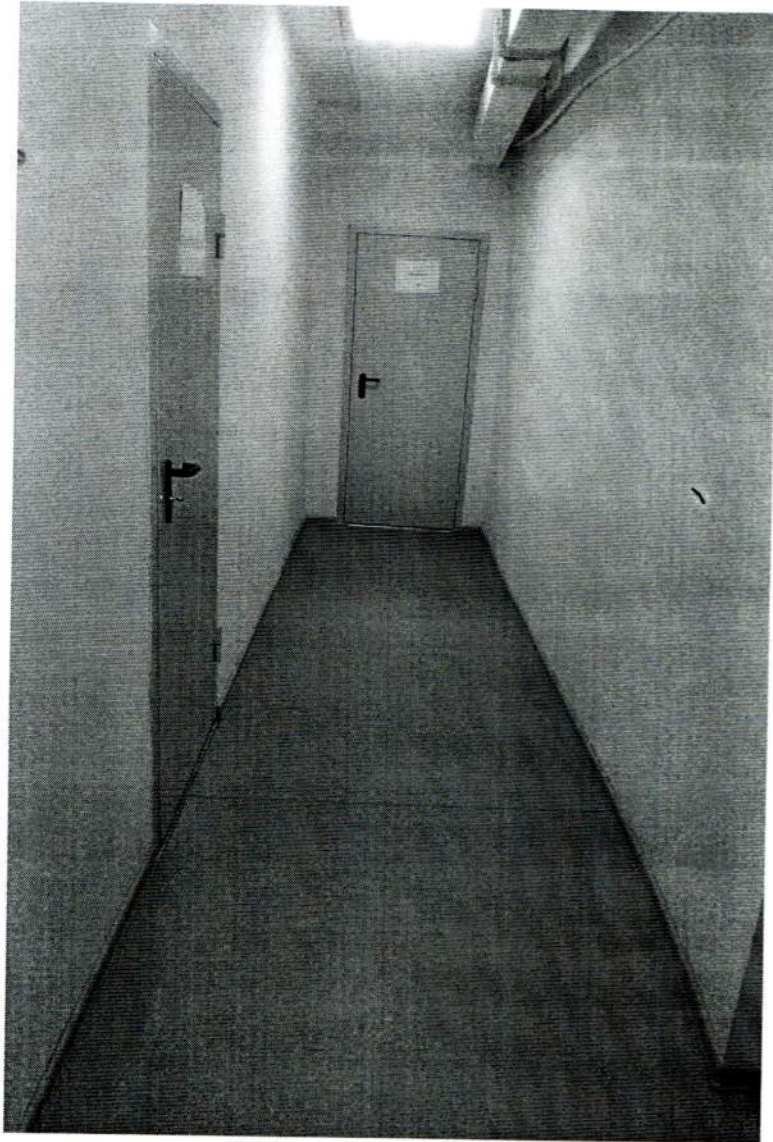




110



N13





N 13.1.





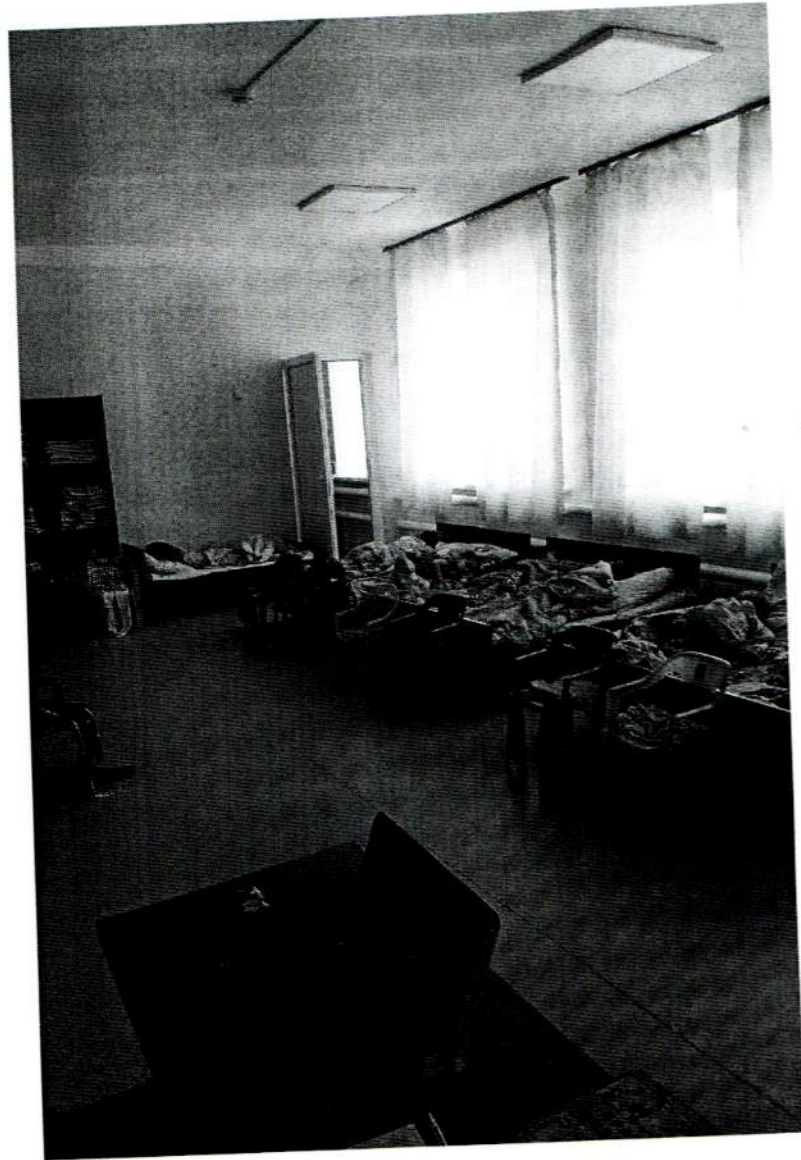
N 14



N 15



N 16





№ 17







№19

План эвакуации при пожаре  
из здания Державного филиала  
ГБОУ СОШ с. Кольвань Детский сад «Родничок»  
2 этаж

**ДЕЙСТВИЯ ПРИ ПОЖАРЕ**

Соблюдать до эвакуации: 101, 102, 112	Принять меры по эвакуации людей
• Адекватно оценить место возникновения пожара	• Ориентироваться по указанным знакам и вывескам на этаже
• Выходить в установленном месте эвакуации в здании	• Выходить с собой личными вещами
Принять меры по эвакуации людей	Принять меры по тушению пожара
• Направить на помощь родителей пожарного подразделения	• По возможности использовать огнетушитель и пожарный знак
• Подать сигнал тревоги	• При необходимости сообщить о пожаре

**Указательные обозначения:**

1	Указатель для выхода пожарной команды	→	Есть эвакуационный выход
2	Огнетушитель	→	Указатель пути эвакуации
3	Место размещения пожарной команды	→	Направление к эвакуационному выходу
4	Место размещения эвакуационных средств	●	Вход в здание
5	Место размещения пожарной команды		

При пожаре звонить с городского 01, 101 с мобильного 101, 112

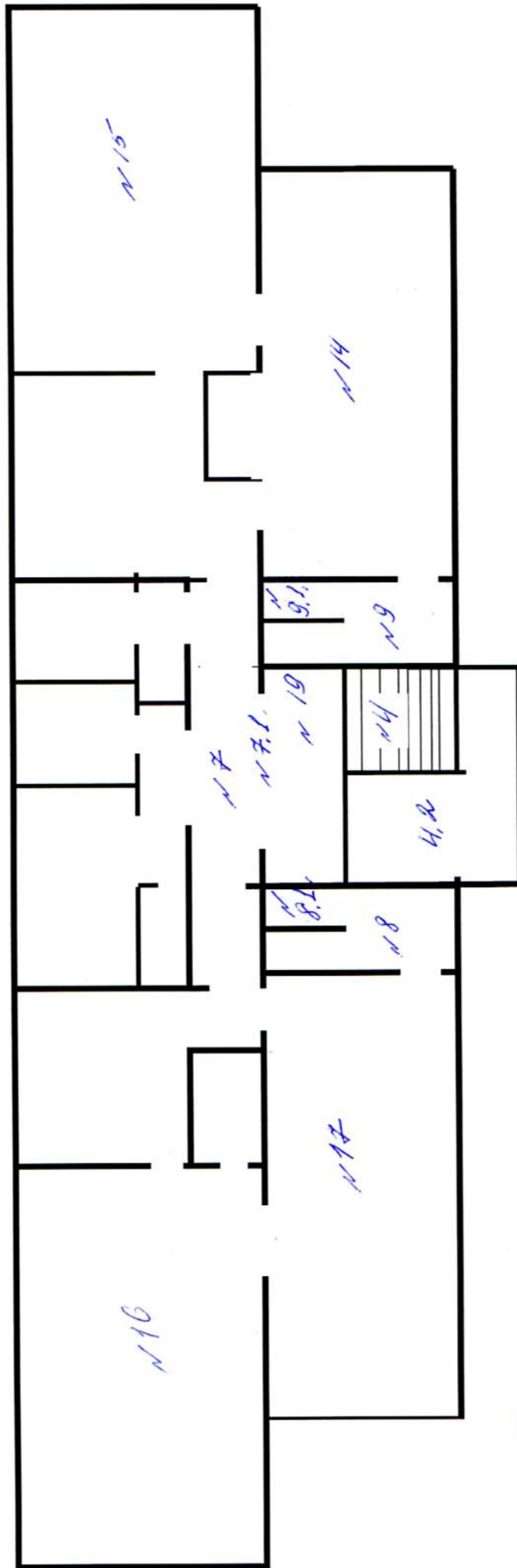


v 20



---

План II этажа Дергачевского филиала ГБОУ СОШ с.Кольвань



Директор школы Козлова Л.А. Козлова  
« 08 » февраля 20 11 года

1.2. Схема организации дорожного движения в непосредственной близости от образовательного учреждения с размещением соответствующих технических средств, маршруты движения детей и расположение парковочных мест автотранспорта.

